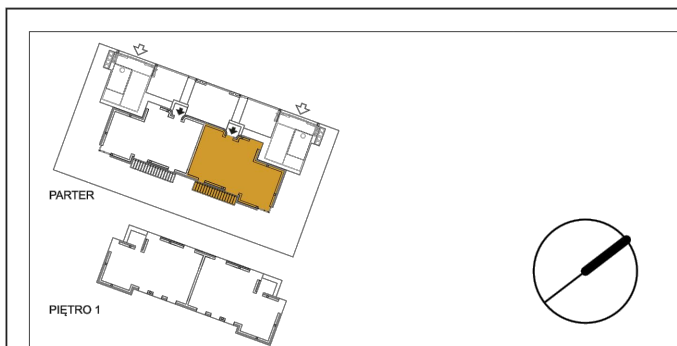
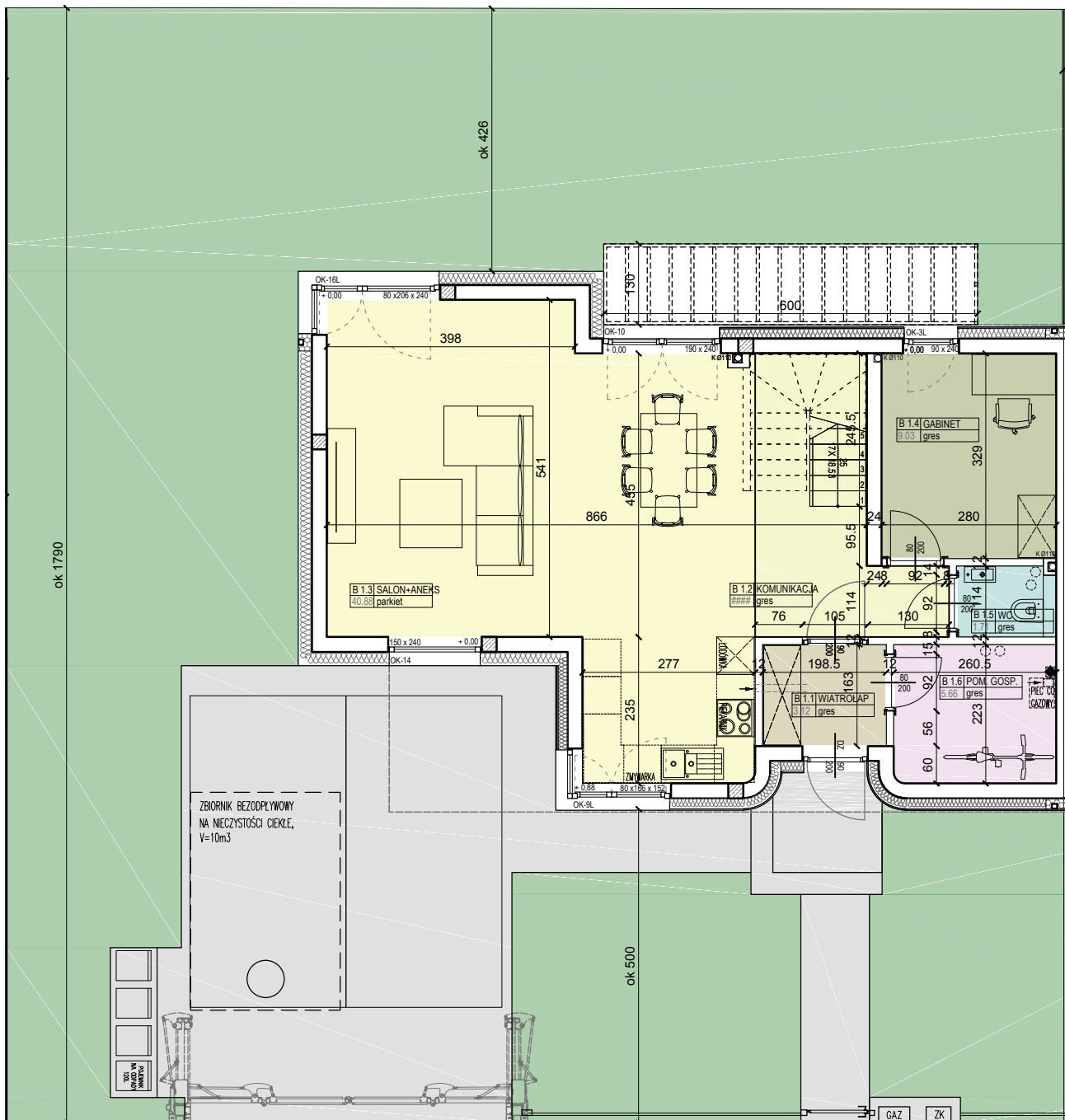


PARTER:

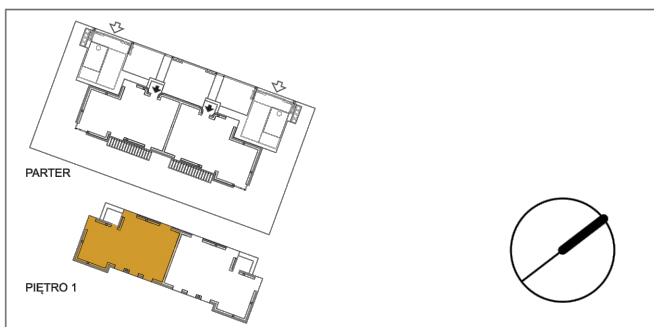
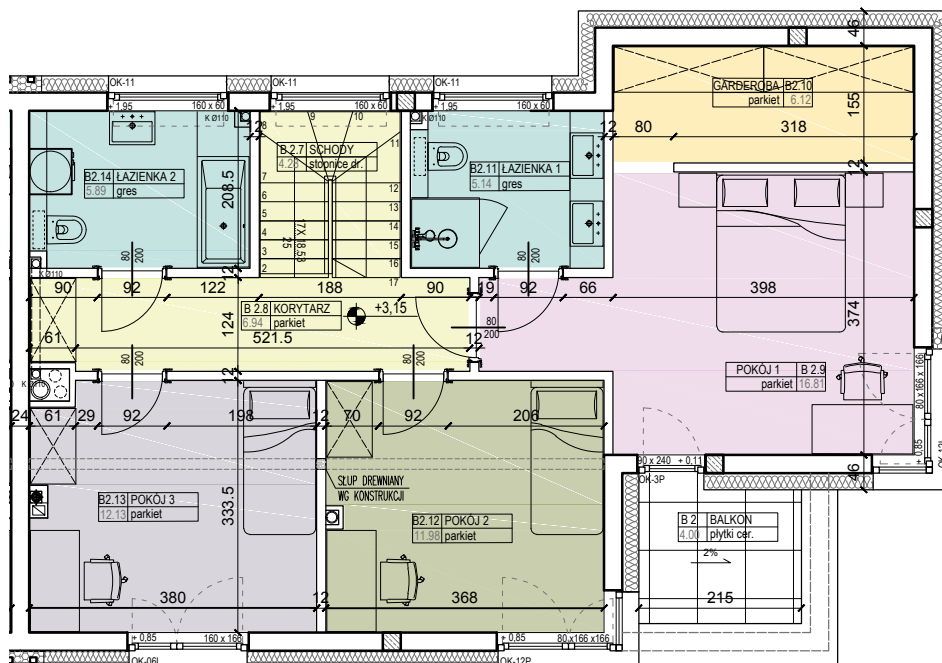
**NAZWA RYSUNKU:**

Budynek B - Wolnostojący dwulokalowy

LOKAL: B1**ADRES:**ul. Zabielska, m.st. Warszawa, dz. Wawer
działka nr ew. 74/1, 74/2, 43/14, 43/15 w obrębie 3-13-21**KONDYGNACJA:** 1**INWESTOR:**GOLDHOUSE Sp. z o.o.
ul. Elizy Orzeszkowej 8 lok. 1, 02-374 Warszawa**SKALA:** 1:100

Nr	Nazwa pomieszczenia	Pow.
B1.1	Wiatrolap	3,12 m ²
B1.2	Komunikacja	5,90 m ²
B1.3	Salon + Aneks	40,88 m ²
B1.4	Gabinet	9,03 m ²
B1.5	WC	1,71 m ²
B1.6	Pomieszczenie gospodarcze	5,66 m ²
RAZEM		66,30 m²

PIĘTRO 1:



Nr	Nazwa pomieszczenia	Pow.
B1.7	Schody	4,28 m ²
B1.8	Korytarz	6,94 m ²
B1.9	Pokój 1	16,81 m ²
B1.10	Garderoba	6,12 m ²
B1.11	Łazienka 1	5,14 m ²
B1.12	Pokój 2	11,98 m ²
B1.13	Pokój 3	12,13 m ²
B1.14	Łazienka 2	5,89 m ²
RAZEM		69,29 m²
B1	Balkon	4,00 m ²

NAZWA RYSUNKU: Budynek B - Wolnostojący dwulokalowy
LOKAL: B2
ADRES: ul. Zabielska, m.st. Warszawa, dz. Wawer działka nr ew. 74/1, 74/2, 43/14, 43/15 w obrębie 3-13-21
KONDYGNACJA: 2
INWESTOR: GOLDHOUSE Sp. z o.o. ul. Elizy Orzeszkowej 8 lok. 1, 02-374 Warszawa
SKALA: 1:100