

Choroby układu krążenia

Choroby układu krążenia – schorzenia narządów i tkanek układu krążenia, w szczególności serca, tętnic i żył, nazywane również **chorobami układu sercowo-naczyniowego**. Historycznie ich rozpoznawaniem i leczeniem zajmowała się interna. Obecnie są domeną kardiologii, natomiast leczeniem operacyjnym zajmują się chirurgia naczyniowa, kardiologia inwazyjna oraz kardiochirurgia. Leczeniem niektórych chorób naczyniowych zajmują się neurologia oraz reumatologia.

Miażdżyca

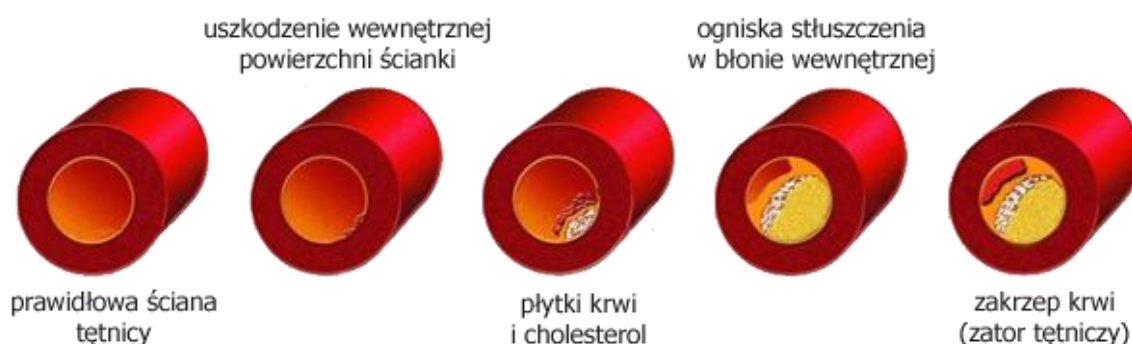
Miażdżyca jest jedną z najczęstszych, przewlekłych chorób układu krążenia. Jej stopniowy rozwój prowadzi do niedokrwienia różnych narządów.

- Przyczyny: uszkodzenie śródbłonna naczyń krwionośnych. W miejscu uszkodzenia osadzają się złogi związków lipidowych (głównie cholesterolu) i wapnia z postaci tzw. blaszki miażdżycowej. Blaszka zwęża światło naczynia i zmniejsza jego elastyczność, co utrudnia przepływ krwi. W naczyniu może też powstać skrzep, który zablokuje przepływ krwi.
- Profilaktyka: zdrowy styl życia: systematyczna aktywność fizyczna, odpowiednia dieta uboga w cholesterol, niepalenie papierosów.
- Objawy: zawroty głowy, skrócony oddech, ból w klatce piersiowej, zimne ręce i stopy, problemy z pamięcią.
- Diagnostyka:

-badania krwi (lipidogram),

-USG dopplerowskie naczyń krwionośnych,

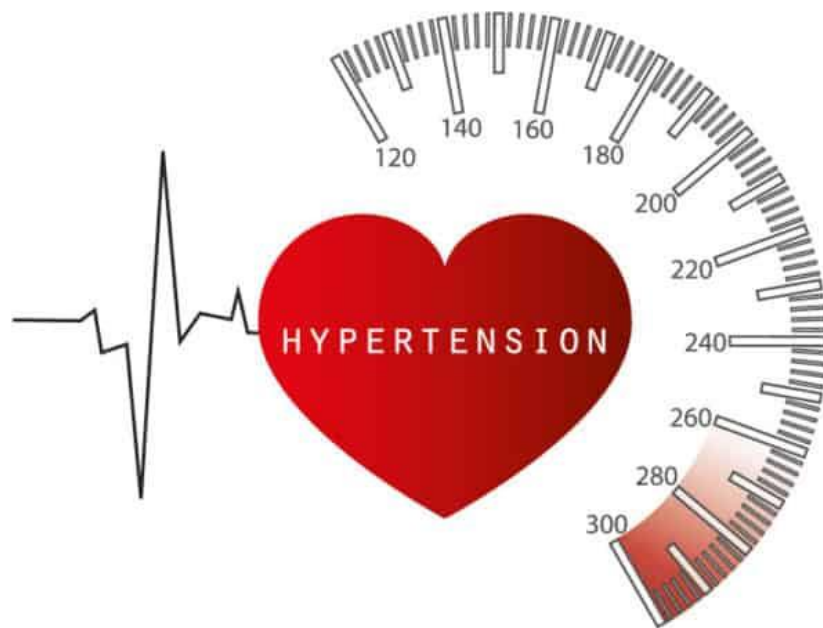
-angiografia



Nadciśnienie tętnicze

Nadciśnienie tętnicze występuje, gdy stale utrzymuje się zbyt wysokie ciśnienie krwi: skurczowe powyżej 140, a rozkurczowe -powyżej 90 mm Hg.

- Przyczyny: zbyt szybkie pompowanie krwi do naczyń krwionośnych lub zwężenie i mała elastyczność naczyń, wywołane np. miażdżycą tętnic.
- Profilaktyka: niskokaloryczna dieta z małą ilością soli, unormowany tryb życia, systematyczna aktywność fizyczna, regularne pomiary ciśnienia krwi, niepalenie papierosów i nienadużywanie alkoholu.
- Objawy: zawroty głowy, skrócony oddech, bóle głowy, krwienie (np. z nosa).•Skutki nadciśnienia tętniczego: niewydolność, zawał serca, niewydolność nerek, udar mózgu, zaburzenia widzenia.
- Diagnostyka: regularne pomiary ciśnienia krwi.



Niewydolność serca

stan, w którym nieprawidłowa struktura lub funkcjonowanie serca upośledza zdolność do zapewnienia wystarczającego przepływu krwi zgodnie z zapotrzebowaniem organizmu.

- Przyczyny: choroba niedokrwienna serca (zawał serca), nadciśnienie tętnicze, nadużywanie alkoholu, pierwotne choroby serca (kardiomiopatie), zapalenia mięśnia sercowego, wady zastawek serca, zaburzenia rytmu serca.
- Profilaktyka: stosowanie zdrowej diety, regularną aktywność fizyczną (dostosowaną do indywidualnych możliwości i stanu zdrowia), prawidłową kontrolę ciśnienia tętniczego, skuteczną kontrolę i leczenie cukrzycy,
- Objawy: osłabienie, łatwe męczenie się nawet przy niewielkim wysiłku, duszność występująca przy wysiłku, w spoczynku lub w nocy, obrzęki, powiększenie obwodu brzucha i przybór masy ciała związane z zatrzymaniem

płynów w organizmie, suchy kaszel, niekiedy połączony z odpluwaniem rdzawo podbarwionej plwociny, wyniszczenie i utrata masy ciała (w zaawansowanej niewydolności)



Nikolina Stoczyńska kl.IIpTB