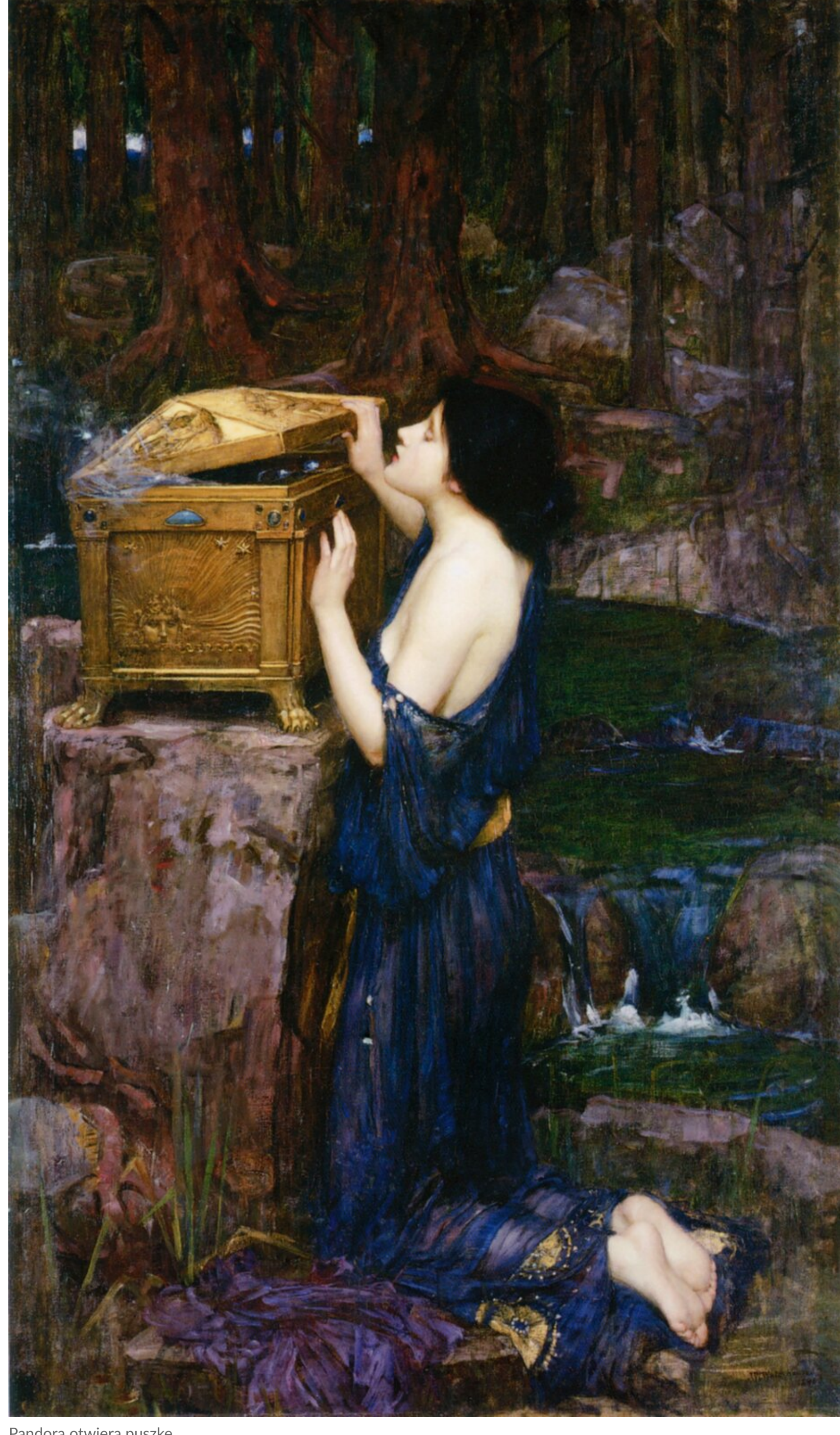




Puszka Pandory



licencja: CC 0



Pandora otwiera puszkę

John William Waterhouse, Pandora otwiera puszkę, 1896, olej na płótnie, kolekcja prywatna, domena publiczna

Ćwiczenie 1

Przyjrzyj się reprodukcji obrazu Johna Williama Waterhouse'a. Jaki moment z życia Pandory ukazał artysta? Nazwij (tutaj lub w zeszycie) sytuację przedstawioną na obrazie.

Zapisz

Drukuj

Wyczyść

Uzupełnij

Ćwiczenie 2

Opisz postać ukazaną na obrazie. Uwzględnij:

- przedstawienie postaci,
- postawę ciała, gesty,
- wyraz twarzy,
- ubiór.

Zapisz

Drukuj

Wyczyść

Kobieta jest ubrana w długą sukienkę z odkrytymi plecami. Jest ciekawska. Pandora ma wyprostowaną sylwetkę

Ćwiczenie 3

Opisz „beczkę”, którą Pandora otrzymała w posagu. Uwzględnij:

- kształt,
- tworzywo,
- kolorystykę,
- usytuowanie,
- przeznaczenie.

Zapisz

Drukuj

Wyczyść

Puszka jest prostokątna. Jest zrobiona z metalu. Jest koloru złotego. Ozdobiona jest kamieniami. Położona jest na kamieniu. Jej przeznaczeniem jest zemsta na

Ćwiczenie 4

Omówcie elementy tworzące nastrój obrazu. Zwróćcie uwagę na sytuację przedstawioną na obrazie, wyraz twarzy postaci, umiejscowienie sytuacji, porę dnia, kolorystykę i światło.

Ćwiczenie 5

Uzupełnij podane związki frazeologiczne słowami: *pokusa, pokuszenie, skusić*.

nie móc oprzeć się pokusie

dać się skusić

wodzić na pokuszenie

ulec pokusie



Sprawdź

Pokaż odpowiedź

Źródło: Contentplus.pl sp. z o.o., licencja: CC BY 3.0.

Ćwiczenie 6

Wyobraź sobie, jak zmieniły się postawa ciała, gesty, wyraz twarzy Pandory w momencie, kiedy na świat wydostały się smutki, troski, nędza i choroby. Opisz, uwzględniając uczucia Pandory. Wykorzystaj wybrane związki frazeologiczne z poprzedniego ćwiczenia.

Ćwiczenie 7

Które z podanych przysłów lepiej oddaje przesłanie mitu? Uzasadnij swoje zdanie.

- *Ciekawość to pierwszy stopień do piekła.*
- *Bez ciekawości nie ma mądrości.*

Zapisz

Drukuj

Wyczyść

Uzupełnij