



pozycji **101** seksualnych i sekretne punkty



Fotografia, projekt okładki, skład:

Ania Stępień

aniasek@psfoto.pl

www.aniasek.daportfolio.com

ISBN 978-83-63076-97-9

Wszelkie prawa zastrzeżone.

Wydawca:

Promnet

Wstęp

Traktuj ten album jako przewodnik po życiu seksualnym. Podczas sesji zdjęciowej staraliśmy się z fotografem i modelami tak oddać pozycje, aby były one jednocześnie jak najbardziej realistyczne, a zarazem stanowiły formę artystycznego zdjęcia.

Na końcu albumu znajdują się opisy „sekretnych punktów”. Warto przeczytać to przed analizą pozycji zaprezentowanych w albumie.

Przy każdej pozycji znajduje się opis. Z tych opisów dowiesz się jak dana pozycja wpływa na obojga partnerów.

Kiedy będziesz odkrywać nowe pozycje, staraj się mieć w głowie miejsca gdzie są „sekretnie punkty”.

Na początku może to będzie wymagać odrobinę wysiłku, ale z czasem będziesz wiedzieć jak się poruszać, w jakim tempie, w jakim rytmie, pod jakim kątem i na jaką głębokość.

Wam obojgu da to nieporównywalnie większą rozkosz.

Dużo zabawy i przyjemności podczas praktyki życzę.

Jack Brunet

1
Klasyczna pozycja od tyłu „na pieska”. Kobiety uwielbiają tę pozycję. Jeśli kobieta nie ma orgazmu w żadnej innej pozycji, to będzie mieć w tej.

To pozycja stosowana przez ludzi od początku gatunku. Jesteśmy do niej genetycznie zaprogramowani. Ona jest tu penetrowana z dominacją męską. On steruje ruchem jej ciała, ale i ona może przejąć inicjatywę.

Ta pozycja daje mężczyźnie nieograniczone możliwości stymulacji jej ciała.

Może on chwytać ją za kark, drażnić jej piersi, uda. Są kobiety, które lubią w tej pozycji dostawać klapsy.

On może jednocześnie drażnić jej piersi jedną dłonią, a drugą pieścić łechtaczkę.

Przy odrobinie wysiłku może też pieścić jedną dłonią łechtaczkę, a drugą stymulować odbyt.

Warto przy tej pozycji zmieniać rytm i głębokość penetracji, dostarczając dodatkowych bodźców.

Wiele kobiet bardzo lubi, kiedy w tej pozycji penis praktycznie cały wychodzi z pochwy i jakby na nowo w nią wchodzi.

Można śmiało powiedzieć, że dla znacznej większości kobiet, jest to najlepsza pozycja seksualna.



2

Ona siedząc na nim jest pochylona do przodu. Opiera dłonie o podłogę.

W tej pozycji stymulowany jest punkt B. Ona może kręcić biodrami i pocierać nimi o niego.

W ten sposób pobudza też łechtaczkę.

On ma mocne wrażenia estetyczne. On może w tej pozycji drażnić okolice jej odbytu. Dla części kobiet bardzo stymulujące jest, kiedy on wsunie do jej odbytu mocno nawilżony palec, prowadząc w ten sposób podwójną penetrację.

On może też podnosić się i drażnić jej piersi, czy kark.



3

Ona leży na plecach, on kuca przy jej biodrach. Ona ma nogi założone na jego ramiona.

Pozycja sprzyja głębokiej penetracji, drażnienia głębokich punktów. Przy płytkiej penetracji drażniony jest punkt G.

To pozycja bardzo dobra do rozdziwienia. W takiej pozycji penis wchodzi od dołu pochwy w górę. W efekcie błona dziewicza zostaje przerwana, po tym jak już połowa penisa jest w środku pochwy. Często dzięki temu moment przerwania błony dziewiczej jest niezauważalny.

On może pochylić się nad nią i całować ją, pieścić jej piersi. Jeśli rozchyli jej nogi, może drażnić łechtaczkę. Jest to jedna z najlepszych pozycji seksualnych, dająca moc wrażeń zarówno jemu jak i jej.

Oboje mogą patrzeć sobie w oczy i obserwować reakcje na zmianę bodźców. Warto zmieniać kąt penetracji i jej głębokość. Jeśli w żadnej innej pozycji kobieta nie osiąga orgazmu, to w tej będzie jej najłatwiej. Może ona zacisnąć uda zwiększając tym samym intensywność doznań dla siebie i dla niego.



4

Pozycja dla kobiet lubiących pobudzanie łożniczki. Ona wykonując ruchy biodrami pociera łożniczką o jego podbrzusze.

Jego udział w akcie jest tutaj bierny, może jedynie kolanami jej pomagać.



5

On kuca, wówczas ona siedząc na nim okrakiem, odchyła się do tyłu i opiera łokciami o podłogę.

W takiej pozycji stymulowana jest mocno przednia ściana pochwy, czyli głównie punkt G i A.

Ona mając stopy oparte o podłogę może decydować o sile i rytmie penetracji.

Przy wygięciu bioder do przodu, ona dodatkowo może pocierać łechtaczką o jego ciało.



6

Klasyczna pozycja „na jeźdźca”, ona na górze. On leży na plecach, ona siedząc na nim ma możliwość decydowania o rytmie i głębokości penetracji. Oboje widzą swoje ciała, co kochankom daje dodatkowe bodźce. On może pieścić jej piersi. Może wykonywać ruchy w górę i w dół lub falować biodrami pocierając fechtaczką o jego podbrzusze.

Wersja gdzie on jest aktywny: ona lekko się unosi na kolanach, a on opierając się na piętach może penetrować ją w dowolny sposób. Ona szczególnie lubi, kiedy robi to w takiej pozycji bardzo szybko.



7

On leży na plecach, ona odwrócona do niego tyłem kuca między jego nogami. Pozycja ta dostarcza jemu wrażeń wizualnych. Dłońmi opartymi o jej biodra może nadawać rytm i głębokość penetracji.

Ona mając odwróconą twarz od niego może pozwolić sobie na całkowite szaleństwo. W zależności od tego jak będzie nachylona, będzie pobudzana inna część pochwy.

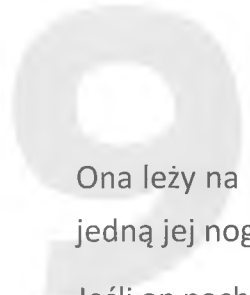


8

W tej pozycji ona ma dużą możliwość pracy biodrami. Ona tu dominuje, sama decyduje o głębokości penetracji i o kącie natarcia. Choć może się wydawać, że to trudna pozycja, to jednak wcale tak nie jest. Dla niej jest to naturalna pozycja kuczna. Kiedy on trzyma ją za kolana, nie wymaga od niej wielkiego wysiłku poruszanie się.

Dzięki tej pozycji ona może sama odnajdywać sposób penetracji, jaki sprawia jej największą przyjemność.





Ona leży na plecach, on kuca tak, aby mieć założoną jedną jej nogę na ramię.

Jeśli on nachyli się nad nią, tak że jej noga znajdzie się przy jej klatce piersiowej, to będzie drażnił jej punkt B. Jeśli się wyprostuje, będzie drażnił punkt G przy płytkich pchnięciach. Przy głębokich drażni punkt A.

Pozycja dostarcza doskonałe wrażenia estetyczne dla obu stron.

Oboje widzą swoje twarze i reakcje. On dodatkowo może pieścić jej piersi, łechtaczkę.

Opcjonalnie można pod jej biodra wsunąć poduszkę. Dzięki temu mocniej będzie się drażnić punkt G i A.



10

Pozycja leżąca, w której ona pomimo tego, że jest na dole, może decydować o sile penetracji.


Ona zginając nogi w kolanach może „podpowiadać” mu rytm.

Ta pozycja daje jemu duże możliwości, w zależności od tego, czy jego miednica będzie bliżej jej nóg, czy bliżej pleców. Kiedy on zmienia położenie ciała zmienia punkty, które pobudza.

Kiedy jego ciało jest przesunięte bliżej pleców, pobudza punkt G. Jeśli penetruje głęboko, pobudza punkt B.

Jeśli jego ciało jest przesunięte bliżej nóg, penetrując głęboko, pobudza punkt A.





Pozycja boczna odwrócona. Pozwala ona na penetrację pobudzającą dolną ściankę pochwy. Możliwe jest stymulowanie punktu B.

Ona, dzięki założonym na jego plecach nogom, może zaciskać mięśnie obszaru miednicy. Działa to stymulująco na nią, jak i na niego.

On mając wolne dłonie może pieścić jej pośladki, pobudzać okolice odbytu.



12

Pozycja boczna. Ona oplata nogami jego biodra. Dzięki temu ma wpływ na szybkość i głębokość penetracji.

Jeśli ona założone na niego nogi zaciśnie, będzie dodatkowo aktywować mięśnie obszaru miednicy i pochwy. To działa jako dodatkowy stymulator wrażeń dla niej, ale i dla niego, przez mocniej zaciśnięte mięśnie pochwy.



13

On leży na plecach, ona odwrócona do niego plecami opiera się o jego kolana.

Pozycja sprzyjająca stymulacji punktu B. Jeśli ona wypnie pośladki, tym samym nachylając się do przodu, pobudza łechtaczkę ocierając ją o jego jądra.

Dla niego pozycja dająca duże wrażenia estetyczne.



14

Pozycja sprzyjająca głębokiej penetracji. Ona leży na plecach mając założoną prawą nogę za jego prawe ramię. To samo można robić odwrotnie, czyli jej lewa noga założona (na krzyż) na lewe jego ramię.

Dzięki tej pozycji ona może zacisnąć mięśnie pochwy, przez co sama dobrze go czuje w środku. Tym samym, on też dokładnie czuje ją, bo ścianki jej pochwy mocno zaciskają się na penisie.

Kochankowie mogą patrzeć sobie w oczy, mogą się całować. On może pieścić jej piersi. Jeśli odchyli się, będzie mógł pieścić też jej techtaczkę.

Pozycja daje obojgu bardzo intensywne przeżycia



15

On siedzi w przysiadzie, opierając pośladki o stopy.
Ona leży biodrami na jego udach, opierając stopy o podłogę.

On penetrując ją płytko pobudza punkt G.

Ona może w tym momencie wykonywać lekkie ruchy biodrami. Dzięki temu stymulacja może dawać obojgu większą rozkosz.

On może trzymać ją za biodra regulując tempo stosunku, może też pieścić jej piersi.



16

Pozycja do bardzo głębokiej penetracji. Pozycja w której on nawet jeśli miałby minimalną erekcję jest w stanie ją penetrować.

Pozycja doskonała do stymulacji punktu G przy płytkiej penetracji. Przy głębokiej stymulacja punktu A.

Dla niego bardzo duże wrażenia estetyczne.

Jeśli on się odchyli może dodatkowo stymulować łechtaczkę.



17

Pozycja stojąca, obojgu dająca dużą przyjemność przez swobodę dłoni. Oboje mogą pieścić swoje ciało, całować się, patrzeć sobie w oczy. Pozycja ta jest dobra dla budowania bliskości. Doskonała na początek aktu.



18

Pozycja sprzyjająca silnej stymulacji punktu G przy płytkiej penetracji. W tej pozycji on ma możliwość silnej i pełnej penetracji. Przy głębokiej penetracji pobudzany jest punkt A.

Oboje mają duże poczucie bliskości, a jednocześnie silną stymulację.



19

Klasyczna pozycja na stole. Dodatkowo dzięki skrzyżowaniu nóg ona może silnie zacisnąć mięśnie pochwy, a on ma mocną stymulację penisa.

Dla obojgu duże wrażenia estetyczne. On może swobodnie pieścić jej piersi, uda.

Mocna stymulacja punktu G przy płytkiej penetracji.

Przy głębokiej penetracji pobudzany jest punkt A.

Warto zastosować rytm np. 3 razy płytko i szybko i jeden raz głęboko i wolno. To doprowadzi ją do ekstazy.



20

Zmodyfikowana pozycja klasyczna misjonarska. On jest nad jej biodrami. Przy takim kącie natarcia penisa, pobudzana jest jednocześnie łechtaczka i przy głębokiej penetracji punkt B.

Dodatkowo pozycja sprzyjająca bliskości. Kochankowie mogą się całować, on może pieścić jej piersi.

Ona w tej pozycji zaciskając uda, zwiększa w niewyobrażalny sposób wrażenia jakie mu dostarcza.

Pochwa staje się ciaśniejsza. Uwaga, dla niego to może być zbyt mocne wrażenie, więc lepiej tej pozycji nie stosować na początku aktu.



21

To pozycja relaksująca dla niego, ale jednocześnie bardzo pobudzająca. On ma możliwość pieścić jej piersi, w sposób jaki wielu mężczyzn lubi najbardziej.

Ona może sama decydować o głębokości i rytmie penetracji.

On podnosząc się lekko ma możliwość stymulowania jej techtaczki.



22

Pozycja klasyczna odwrócona. Ona leży na nim i decyduje o rytmie i głębokości penetracji.

Pozycja dająca obojgu dużą bliskość.

On może pieścić jej kark, plecy, pośladki.



23

Ona siedzi opierając pośladki o pięty, lekko się pochyla i wygina tułów. Ona może też całkowicie się położyć.

Pozycja dająca poczucie bliskości, duży kontakt ciała. On może szeptać jej do ucha, drażnić piersi. Może też sięgnąć dłonią między uda i pobudzać łechtaczkę.



24

Pozycja sprzyjająca odpoczynkowi między innymi pozycjami. Penetracja jest płytka, ale dająca jej sporo przyjemności kiedy faluje biodrami. Pociera wtedy łechtaczką o jego podbrzusze.

Pozycja ta daje dużą bliskość, pozwala na pocałunki, na szeptanie sobie czułych słów

On czuje na klatce piersiowej jej piersi.



25

Zmodyfikowana klasyczna pozycja od tyłu. Ona opiera się ramionami o podłogę.

Teraz mocno stymulowany jest punkt B.

Dla niego są to bardzo mocne wrażenia estetyczne. Pozycja nie jest zalecana na początek stosunku, jeśli on ma problemy z kontrolą ejakulacji.

On w tej pozycji może drażnić okolicę jej odbytu. Może też wprowadzić do odbytu palec i penetrować ją podwójnie.



26

On klęczy trzymając ją za biodra. Ona podparta na łokciach głową do podłoża, ma założone za jego plecami stopy.

W tej pozycji on decyduje o głębokości i sile penetracji. Ona dzięki temu, że obejmuje go nogami, ma też wpływ na tempo i rytm.

Pozycja dostarcza mężczyźnie dużo wrażeń estetycznych.



27

Klasyczna pozycja boczna.

Daje ona ogromny kontakt fizyczny i poczucie bliskości. Ona wprawdzie jest do niego odwrócona plecami, ale i tak mogą się całować.

On może stymulować jej piersi, tętniczkę.

Pozycja może wydawać się być relaksująca dla obojga. Jednak, to zależy wyłącznie od mężczyzny.

Może on w dowolny sposób ustalać rytm i głębokość penetracji.



28

Ona leży na boku ze zgiętą w kolanie nogą. To pozycja bardzo mocno stymulująca dla mężczyzny. Ona w tej pozycji może zacisnąć uda, przez co jej pochwa jest bardzo ciasna.

Jednocześnie kochankowie mogą obserwować swoje reakcje. On może pieścić jej piersi.

Pozycja jest zalecana na koniec stosunku. Na początku może spowodować zbyt szybki koniec możliwości mężczyzny.



29

Doskonała pozycja do stymulacji punktu B. Pozycja ta powinna być stosowana po wcześniejszym pobudzeniu partnerki innymi pozycjami. Są mężczyźni, którzy się na nią nie odważą, ale mogą sprawdzić przy zgaszonym świetle.

W tej pozycji ona może pobudzać męski punkt G.



30

Zarówno ona i on leżą na boku. Dla obojga jest to pozycja relaksująca. Doskonała pozycja dla napiętego, długiego seksu.

W tej pozycji stymulowany jest punkt B. On ma możliwość pieszczony jej nóg, piersi. Ona może czerpać z tego całą przyjemność.



31

Pozycja boczna sprzyjająca głębokiej penetracji. On w pełni decyduje o rytmie i sile penetracji. Dla niego duże wrażenia estetyczne. Ma dokładny widok na jej piersi, na jej twarz. Dzięki temu widzi, na co ona najlepiej reaguje. W zależności od tego może zmieniać tempo i głębokość penetracji.

Pozycja sprzyja stymulacji punktu A. Przy płytkiej penetracji pobudzany jest punkt G.



32

Pozycja ta może się wydawać być trudną do zastosowania, jednak w praktyce jest prosta.

Jest ona szczególnie dobra, gdyż mężczyznom lubiącym kobiece pośladki dostarcza dużą dawkę wrażeń

On w pełni decyduje o sposobie penetracji. Dostarcza jej stymulacji niedostępnych przy innych pozycjach. Są one potęgowane tym, że w tej pozycji, jej napływa krew do głowy, lekko ją oształamijając.



33

Pozycja bardzo przyjemna dla obojga kochanków. Mają kontakt całymimi ciałami. On może szeptać jej do ucha. Może pieścić jej piersi. On ma dostęp do jej techtaczki, co powinien wykorzystywać.

Zarówno on jak i ona mogą decydować o tempie penetracji. Jeśli ona uniesie się lekko w biodrach, to on będzie ją penetrował według swojego uznania. Jeśli ona będzie opierać się na nim całym ciałem, to od niej będzie zależeć przebieg stosunku.



34

Pozycja dostarcza obojgu dużo wrażeń estetycznych. Oboje dokładnie widzą sposób penetracji, widzą też swoje twarze i ich ekspresję.

Dominującą stroną jest tu mężczyzna, który decyduje o rytmie i głębokości penetracji.

Przy płytkich pchnięciach pobudza punkt G. Przy głębokich pchnięciach pobudza punkt A.



35

Pozycja sprzyjająca mocnej stymulacji punktu B.
On ma możliwość pieszczony jej pośladków i pobu-
dzania okolic odbytu.



36

Dla niej to trudna pozycja. Jednak on ma fantastyczne wrażenia estetyczne. Dokładnie widzi sposób penetracji i w pełni decyduje o rytmie.

Ze względu na swoją trudność uznaj ją jako dodatek, a nie stały element sztuki miłości.



37

Ona leży na plecach. On siedzi przy jej biodrach zakładając jej nogi na swoje ramiona. Pozycja doskonała do pobudzania punktu G. Ona może zaciskać uda powodując zwiększony nacisk ścianek pochwy na penisa, tym samym mocniejszą stymulację.

On może pieścić jej łechtaczkę i jej piersi. Oboje mogą obserwować na swoich twarzach jakie ruchy dają im największą przyjemność.



38

Ona leży na plecach, on klęczy przy jej biodrach. W ten sposób może penetrować ją głęboko. Pobudzany jest punkt A. Przy płytkiej penetracji pobudzany jest punkt G.

Pozycja ta daje jej dużo przyjemności, jeśli on będzie zmieniał tempo i głębokość penetracji, tak aby na zmianę pobudzać punkty A i G. Dodatkowo powinien trzymać dłoń w okolicach jej łona, tak aby pobudzać łechtaczkę.

Dodatkowo on może pieścić jej piersi. Oboje mogą obserwować swoje reakcje na pieszczoty.



39

Ona leży na plecach. On leży bokiem zwrócony głową w przeciwną stronę do niej.

Pozycja sprzyja głębokiej penetracji pod innym jak zazwyczaj kątem. Warto sprawdzić jak ona reaguje na tę pozycję. Dla wielu kobiet jest ona bardzo przyjemna.



40

Kochankowie siedzą naprzeciwko siebie opierając się na rękach. Ona jest na jego biodrach. On ma rozluźnione nogi, nie naciska na jej uda. Dzięki temu ona ma swobodę ruchów. W tym momencie ona decyduje o przebiegu aktu. Dzięki opartym o podłogę stopom, może łatwo unosić biodra, kręcić nimi, tak aby stymulować się w najlepszy dla siebie sposób.

On ma widok na jej łono, na piersi, na twarz. Dla niego to pozycja dająca moc wrażeń estetycznych.

Może on wolną dłońią pieścić jej piersi, łechtaczkę. W tej pozycji dobrze jest stosować niegrzeczne rozmowy. Łatwo wtedy zaobserwować reakcję na twarzy partnera.



41

On klęczy, a ona kuca przed nim. W tej pozycji kobiety rodziły przez setki lat i dla kobiety to najbardziej naturalna pozycja, w której ma największy wpływ na kontrolę mięśni krocza.

To jedna z lepszych pozycji do seksu analnego.

Przy klasycznym seksie pozycja ta daje jej bardzo silne bodźce.

Kochankowie mają wpływ na tempo i głębokość penetracji.



42

Klasyczna pozycja „misjonarska”. On leży między jej udami. Kochankowie mogą się całować, szeptać sobie do uszu, On może całować jej piersi, pieścić uda.

Warto w tej pozycji używać poduszkę i podkładać ją pod jej plecy. Wówczas mocno stymulowany jest punkt G przy płytkiej penetracji i punkt A przy głębokiej penetracji.

To najbardziej klasyczna pozycja, daje ona bardzo duże poczucie bliskości przez kontakt kochanków praktycznie całym ciałem.



43

Kiedy on stoi, ona pochyla się przed nim opierając dłonie o podłogę.

Pozycja bardzo dominująca i pozwalająca na intensywną penetrację.

Warto aby mężczyzna zastosował rytm, np. 9 razy płytko raz głęboko. Znacząco zwiększa to jej doznania.



44

Przy tej pozycji bardzo mocno stymulowany jest jej punkt G. Dodatkowo on może pieścić jej techtaczkę. Ona zaciskając uda doprowadza do silniejszej stymulacji zarówno dla niego jak i dla niej.

Jeśli ona ma problem z dojściem do orgazmu, warto spróbować tą pozycję.

On powinien wykonywać płytkie i szybkie ruchy kierując się w górę. W ten sposób najmocniej będzie pobudzany punkt G. Jeśli on ma problemy z utrzymaniem wytrysku, zalecam skorzystać z kursu

www.kontrolawytrysku.pl



45

Pozycja do bardzo głębokiej penetracji. Jeśli on ma dużego członka, powinien zaczynać delikatnie, tak aby przyzwyczaić pochwę partnerki. W tej pozycji kobieta jest mocno zdominowana. On w pełni decyduje o sile i głębokości penetracji.

Przy płytkich ruchach pobudza punkt G. Przy głębokiej penetracji pobudza punkt A.

Pozycja sprzyjająca zapłodnieniu dzięki głębokości penetracji i położeniu pochwy.



46

Klasyczna pozycja kuczna. Kochankowie są tutaj bardzo blisko. Penetracja jest płytka, ale o przyjemności decyduje głównie bliskość partnerów.

Mogą sobie szeptać czułe słówka, całować się.

On może trzymać ją za pośladki i mocniej w ten sposób stymulować.

Ona pocierając się o jego podbrzusze ma możliwość stymulowania łechtaczki.



47

Kiedy ona leży, on odwrócony do niej plecami kuca przy jej biodrach. Pozycja ta nie wymaga dużego wysiłku fizycznego a pozwala stymulować punkt B.

Ona ma wpływ na rytm, poprzez siłę nacisku udami na niego.



48

Kiedy oboje stoją, ona pochyla się , starając się trzymać wysoko plecy. Pomaga tu trzymanie przez niego jej rąk. Dzięki temu trzymaniu, jemu łatwiej jest nadawać rytm.

To pozycja mocno dominująca i sprzyjająca intensywnemu rytmowi.



49

Pozycja sprzyja głębokiej penetracji i stymulacji punktu A. W tej pozycji ona może zaciskać uda, przez co daje mocniejszą stymulację, jej pochwa staje się ciaśniejsza.

Warto w tej pozycji zmieniać głębokość penetracji. Przy płytkiej penetracji drażniony jest jej punkt G.

On może całować ją, szeptać jej do ucha.

W tej pozycji on powinien pieścić zarówno jej piersi, jak i łechtaczkę.

To pozycja dogodna też do seksu analnego.



50

Pozycja stojąca, w której ona nie ma kontaktu z podłożem. On jest tu stroną dominującą i decyduje o wszystkim. Jeśli dla mężczyzny jest zbyt trudna, może sobie pomóc opierając partnerkę o ścianę.

Pozycja do intensywnej penetracji.



51

Kiedy on leży, ona siedzi na nim bokiem. Stroną aktywną jest ona. Może unosić się i opadać na penisa lub wykonywać ruchy biodrami, stymulując w ten sposób wrażliwe miejsca pochwy.

On ma ograniczoną możliwość wpływania na przebieg stosunku. On może pobudzać jej łechtaczkę i piersi.



52

Pozycja w której mężczyzna ma pełną kontrolę nad stosunkiem. Ma on też doskonałe wrażenia estetyczne, widzi sposób w jaki penis wchodzi do jej pochwy.

Ona jest całkowicie bierna. W tej pozycji krew mocno napływa do jej głowy, powodując dodatkowo lekkie oszołomienie.



53

Zmodyfikowana klasyczna pozycja misjonarska. Ona odchyła jedną nogę, on zaś jest na niej okrakiem. Ta pozycja daje możliwość głębszej penetracji i większej swobody ruchów biodrami niż przy klasycznej pozycji misjonarskiej.

Pozostają wszystkie jej zalety, czyli bliskość fizyczna, możliwość całowania ust, szyi, piersi.



54

Najlepsza pozycja do seksu oralnego. Ona w tej pozycji wygodnie leży, on zaś ma wolny dostęp do całego łona.

On może wsuwać dodatkowo dłoń pod pośladki i w ten sposób kierować ją. Ma dwie wolne dłonie, dlatego może pieścić ją nie tylko językiem i wargami, ale też dłońmi stymulując wejście do pochwy oraz okolice odbytu.

Mężczyzna może łatwo obserwować jej reakcję na twarzy.



55

Pozycja boczna do seksu oralnego. Kochankowie mogą pieścić się nawzajem. Lepiej jednak jest kiedy robią to na zmianę, ponieważ kiedy jednocześnie bierze się i daje, to do końca nie można się skupić ani na jednym, ani na drugim.



56

Kiedy on leży na plecach, ona odwrócona do niego plecami pochyla się do przodu.

Tutaj ona decyduje o sposobie penetracji. Sama dobiera tempo i głębokość.

Dla niego bardzo mocne wrażenia estetyczne. Może on w tym momencie pobudzać okolice jej odbytu, albo mocno nawilżonym palcem stymulować jej odbyt doprowadzając jakby do podwójnej penetracji.



57

Jedna z klasycznych pozycji przy stole. Ona, pochylona nad stołem, opiera się o niego.

On w tej pozycji może ją totalnie zdominować. To on decyduje o głębokości i tempie penetracji.

Ma możliwość trzymania jej za kark, drażnienia jej piersi.

Jeśli odsunie ją lekko od stołu może drażnić jej łechtaczkę.

Kiedy on się odchyli do tyłu, ma możliwość pieszczenia okolic jej odbytu.

Pozycja dająca bardzo silne wrażenia fizyczne zarówno dla niej jak i dla niego.



58

Pozycja na stole. Ona kuca przed nim. W tej pozycji on ma pełną swobodę i możliwość kontrolowania przebiegu stosunku. W tej pozycji mięśnie jej odbytu są rozluźnione, więc to pozycja bardzo dobra do seksu analnego.



59

Klasyczna pozycja na stole. Dla niego bardzo dużo wrażeń estetycznych. Naga partnerka w całej okazałości leży przed nim. On widzi przebieg penetracji.

Meżczyzna w tej pozycji dominuje, on decyduje o głębokości i tempie penetracji.

On może stymulować jej łechtaczkę i piersi. Przy odrobinie wysiłku może też pobudzać okolice jej odbytu. Kobiety bardzo lubią tą pozycję.



60

Zwróć uwagę na stopy kochanków. To one decydują tutaj o tym w jakim tempie odbywa się akt.

Para może się całować, szeptać do siebie. On ma możliwość swobodnego pieszczenia jej pośladków, pleców, karku.

Pozycja polecana ze względu na bliskość.



61

Zmodyfikowana klasyczna pozycja kolankowo-łokciowa. Ona pozostaje w klasycznym ustawieniu, czyli opiera się na kolanach i łokciach, on zaś utrzymuje ciężar ciała jedynie na stopach.

On w zależności od położenia ciała będzie stymulował inaczej jej pochwę.

Jeśli będzie ustawiony bardziej na plecach, będzie stymulował punkt G, a przy głębokiej penetracji punkt B. Jeśli będzie ustawiony nisko, na osi jej ciała, przy głębokiej penetracji będzie stymulował jej punkt A.

Jednak tą pozycję najlepiej wykorzystać do stymulacji punktów G i B. Dlatego najlepiej wykonywać ruchy z góry w dół i naciskać biodra jak najmocniej do przodu. Wtedy górna ścianka pochwy (od strony brzucha) jest drażniona przez spodnią część penisa.



62

Zmodyfikowana pozycja misjonarska, w której on nogami obejmuje partnerkę.

Ten sposób penetracji bardzo mocno pobudza mężczyzn. Kobieta może łatwo zaciskać mięśnie pochwy, mięśnie obszaru miednicy, przez co ściśle obejmuje penisa.

On ma swobodę ruchów dłoni, może nimi sięgnąć pod jej pośladki i złapać je dociskając do ciała.

Może całować jej usta, szyję, piersi, szeptać jej mniej lub bardziej niegrzeczne słówka.



63

Pozycja stojąca. Zazwyczaj doskonale sprawdza się tam, gdzie nie mamy wielkiej swobody ruchów.

Bliski kontakt fizyczny. On może całować jej szyję, pieścić piersi. Dłonią może sięgać między jej uda i pobudzać łechtaczkę.

Penetracja jest płytka, pobudza punkt G



64

Pozycja dość skomplikowana, ale warta wypróbowania. Ona robi świecę, on zaś staje między jej udami. Penetracja jest dość ograniczona.

Kochankowie mają jednak zupełnie inne wrażenia dotykowe i estetyczne jak zazwyczaj.



65

Odmiana pozycji bocznej. W której on wsuwa się głębiej pod biodra partnerki. Mocno stymulowany jest punkt G. Dodatkowo warto aby mężczyzna wolną dłonią pobudzał jej łechtaczkę.



66

Pozycja sprzyjająca relaksowi obojga partnerów.
Bardzo dobra między jedną pozycją a drugą.

Penetracja jest płytka, ale ona cały czas czuje go w sobie. To czas na chwilę odpoczynku przed bardziej wymagającymi doświadczeniami.



67

Pozycja dająca obojgu duży kontakt fizyczny. Oboje mogą pieścić swoje ciała w sposób swobodny. Sami przy tym nie obciążają żadnych mięśni. Penetracja jest płytka, dlatego można tą pozycję stosować jako rozgrzewkę do aktu seksualnego.



68

On siedzi z wyprostowanymi nogami. Ona siedzi na nim bokiem. W tej pozycji on ma możliwość pieścić jej łechtaczkę, piersi, całować ją.

Pozycja ta nie sprzyja mocnej i intensywnej penetracji, jednak i tak daje obojgu wiele satysfakcji.



69

Klasyczna pozycja „69” seksu oralnego. W tej pozycji oboje mają swobodny dostęp do stref intymnych.

Możliwe dwie opcje. Jedna kiedy ona jest na górze, lub odwrotnie. Wzajemna stymulacja jest dość przyjemna, jednak lepiej aby partnerzy dawali sobie przyjemność osobno. Raz ona jemu, a raz on jej. Tak aby jednocześnie nie dawać i nie brać.



70

Pozycja ta wymaga odrobiny siły od mężczyzny, aby był w stanie unieść w początkowej fazie partnerkę. Potem ona opiera swoje nogi o jego ramiona. W tej pozycji pobudzany jest punkt G.

On może stymulować jej łechtaczkę.

Dla obojgu pozycja ta daje mocne wrażenia estetyczne, choć nie jest najłatwiejszą pozycją.



71

Pozycja dająca kobiecie możliwość decydowania o tempie i głębokości penetracji. Uda mężczyzny są tu dla niej podporą.

W zależności od tego jak ona ustawi biodra, tak będą pobudzane jej wrażliwe punkty.

Może zaś pobudzać wszystkie, czyli punkt G, A, B.



72

Klasyczna pozycja z zastosowaniem poduszki pod biodra. Zamiast poduszki partner może unieść partnerkę za biodra.

W tej pozycji możliwa jest intensywna i głęboka penetracja. Stymulowany jest punkt G przy płytkich wejściach. Przy głębokich pobudzany jest punkt A.

Kochankowie mogą obserwować swoje reakcje na twarzy. Wielu stosuje tutaj niegrzeczne rozmowy.



73

Pozycja relaksująca. Swoboda ruchów jest ograniczona i decydującą rolę odgrywa kobieta. W tej pozycji kobiety zazwyczaj lubią wykonywać falujące ruchy biodrami, tak aby ocierać łechtaczką o jądra mężczyzny.

Dla samego mężczyzny jest to pozycja dająca ogromne wrażenia estetyczne.



74

Mężczyzna klęcząc podpira się rękami z tyłu. Ona jest na nim okrakiem i to ona decyduje o przebiegu stosunku. Kręcąc biodrami ona może pobudzać łechtawkę. Jeśli będzie unosić się i opadać, to w zależności od kąta natarcia będzie stymulować inne wrażliwe części pochwy.



75

Pozycja boczna, w której ona dodatkowo zakłada swoją nogę za jego udo.

W ten sposób podaje mu tempo jakie najbardziej jej odpowiada.

On powinien się temu poddać. Jednocześnie on powinien pieścić jej łechtaczkę i piersi.

Może szeptać jej do uszu, całować jej szyję, usta.



76

Kochankowie zwrócenii do siebie leżąc bokiem. Ona zakłada nogę na jego biodro.

Penetracja jest dość płytka, ale on łatwo może sterować jej siłą przez nacisk na pośladek.

Pozycja dająca duża bliskość ciał.

Kochankowie mają swobodę ruchu dłońmi, mogą się całować, szeptać sobie.



77

Pozycja relaksująca dla kochanków. Stymulowany jest punkt G. Pozycja dobra dla par lubiących medytować.

W tej pozycji on dociska jej uda swoimi nogami. Tym samym, ona zaciska mocniej uda robiąc się bardziej „ciasna”.



78

Pozycja na krześle. Daje ona dużą swobodę ruchów dla mężczyzny. Może on pod wieloma kątami penetrować pochwę. Do tego ma wolne dłonie więc może pieścić jej piersi, łechtaczkę.

Może całować jej kark, szeptać jej do ucha.



79

Klasyczna pozycja na krześle. Ona siedzi na nim. To ona decyduje o przebiegu aktu. Jeśli on usiądzie na krawędzi krzesła, wówczas to on będzie miał wpływ na przebieg aktu, poprzez trzymanie jej bioder.

On ma możliwość pieszczona jej piersi, stymulowania łechtaczki, ponieważ ma wolne dłonie.

Może całować jej kark, szeptać do uszu.



80

Pozycja na krześle, kiedy kochankowie są zwrócenii do siebie twarzą. Mogą się całować. Ich ciała mają bardzo bliski kontakt na dużej powierzchni. On może pieścić jej pośladki oraz okolice odbytu.

Ona jest tu stroną dominująca i decyduje o sposobie penetracji. Może unosić się na stopach lub po prostu ocierać biodrami o niego, pobudzając techtaczkę.



81

Pozycja dająca ograniczoną możliwość penetracji. On wykonuje ruchy poprzez poruszanie się na pośladkach. Pozycja doskonała dla jej walorów estetycznych dla mężczyzny.

Może on, a wręcz powinien, w takiej pozycji pobudzać jej łechtaczkę i stymulować piersi.



82

Ona siedząc na nim na krześle zakłada nogi na jego ramiona. On stymuluje ją przez unoszenie nóg na palcach. Może też unosić ją za biodra.

On ma możliwość stymulowania jej piersi.

Dla obojgu duże wrażenia estetyczne.



83

Krzesełko wykorzystane do pozycji klasycznej od tyłu. Dla niej, ponieważ ma wolne dłonie, pozycja ta daje większą swobodę ruchu.

On zaś powinien w tej pozycji sięgać dłonią między jej uda i stymulować łechtaczkę.

Złap ją lekko za włosy, tuż przy głowie.



84

On stoi przy krześle na którym ona klęczy.

On ma pełną swobodę poruszania dłońmi. Dlatego powinien wykorzystać to do pieszczot jej piersi, łechtaczki. On może całować jej szyję, szeptać jej do ucha.

W tej pozycji on może penetrować ją mocno i głęboko. Pozycja sprzyja stymulacji przedniej ścianki pochwy.



85

To jest najlepsza pozycja do seksu analnego. W takiej pozycji rodziły kobiety i nadal rodzą na wielu kontynentach. Jest to pozycja dająca kobiecie największą kontrolę nad mięśniami obszaru miednicy.

Najłatwiej też w tej pozycji rozluźniają się mięśnie odbytu, przez co seks analny jest tu najłatwiejszy.

Przy seksie klasycznym, ta pozycja daje też moc wrażeń kobiecie. Tym bardziej, że on ma swobodę ruchów dłońmi, przez co może pieścić jej piersi, łechtaczkę. Do tego on może całować jej szyję, trzymać dłońmi za kark. Szeptać do ucha.



86

Klasyczna pozycja od tyłu, w której ona korzysta z krzesła opierając się o nie.

On trzymając ją za biodra potęguje jej doznania. On może stymulować wolną dłoń zarówno jej piersi jak i łechtaczkę, może trzymać ją za włosy, za kark. To pozycja mocno dominująca.



87

Ta pozycja wymaga odrobiny gimnastyki, jednak jeśli chcesz mu sprawić przyjemność to zrób to.

Dla niego jest to bardzo cenne ze względu na estetyczne wrażenia.

Dla kobiety doświadczenia są też niecodziennie, bo wisi ona w powietrzu i jest zdana na jego wolę.

Warto sprawdzić w praktyce.





On leży przy krześle. Ona zaś wykorzystuje to krzesło jako podpórkę. Nachyla się nad nim.

To ona decyduje tu o sile i sposobie penetracji.

W zależności od tego jak ona wygnie biodra, może w różny sposób stymulować ścianki pochwy.

Dla niego duże wrażenia wzrokowe.



89

Pozycja od tyłu, przy krześle, Mężczyzna opiera ciężar ciała na stopach.

W zależności od kąta natarcia ma możliwość stymulacji wszystkich wrażliwych punktów pochwy.

Dodatkowo on sięgając dłonią między jej uda, powinien pobudzać jej łechtaczkę.



90

Pozycja bardzo przyjemna dla kochanków ze względu na bliskość fizyczną. Ich ciała stykają się na dużej powierzchni. On penetrując ją w ten sposób może stymulować punkt G przy płytkich ruchach, lub punkt A przy głębokich ruchach.

Kochankowie mogą się całować, szeptać sobie.

Ona ma możliwość wpływania na tempo aktu, przez nacisk założonymi nogami na jego pośladki.



91

On siedzi na krześle, ona zaś siedzi na nim bokiem. Oboje mają swobodę ruchów dłońmi. Mogą się pieścić, całować, szeptać do siebie.

On powinien pobudzać w tej pozycji jej łechtaczkę, piersi, stymulować jej kark.



92

Jeszcze jeden sposób wykorzystania krzesła. Ona opiera ciało o podparcie krzesła i o siedzenie.

On ma pełną swobodę ruchów. Może pieścić jej piersi, kark, łechtaczkę.

Może wygiąć się lekko i stymulować okolice odbytu partnerki.

Warto w tej pozycji robić zmiany tempa i głębokości penetracji, to zwiększa siłę oddziaływania na partnerkę.



93

Pozycja boczna na stole. Ona leży na boku na stole. On mając swobodę ruchów może zmieniać kąt penetracji i rytm. On ma możliwość stymulowania jej piersi. Może też prosto sięgnąć dłonią między jej uda aby pobudzać łechtaczkę. Oboje mogą łatwo obserwować swoje reakcje na twarzy. Dla niego wizualnie bardzo atrakcyjna pozycja.



94

Pozycja seksu oralnego. Dobrze jest podłożyć partnerce poduszkę pod biodra, dzięki temu dostęp do jej łona będzie łatwiejszy. On ma swobodny dostęp do jej krocza. Pozycja dobra dla kobiet, które mają bardzo wrażliwe okolice odbytu.



95

Partnerzy klęczą na jednym kolanie. Ona zakłada jedno udo na jego udo. Penetracja jest płytka. Daje ona jednak kochankom możliwość pieszczona swoich ciał praktycznie na całej powierzchni. Mają do siebie nieograniczony dostęp. Dlatego ta pozycja jest bardzo przyjemna dla obojga.



96

On siedzi za nią. Ona jest pochylona. On może swobodnie pieścić jej piersi, uda, kark. Penetracja może być bardzo intensywna i pobudzać przednie ściany pochwy, czyli punkty G i A.

On może sięgnąć dłonią między jej uda i stymulować jej łechtaczkę. Ona może robić to sama wyginając tylko mocniej biodra w dół.



97

Pozycja, w której ona jest bierna. On przejmuje inicjatywę trzymając ją za uda. Może ją przyciągać lub podnosić. Bardzo mocna stymulacja punktu G. On może też jedną ręką sięgnąć między jej uda i pieścić jej łechtaczkę, a drugą dłonią pieścić jej piersi.

Kochankowie mogą sobie szeptać do uszu. Dzięki bliższemu kontaktowi na dużej powierzchni ciała, pozycja bardzo przyjemna dla obojga.



98

Pozycja stojąca, wymagająca od partnerki wygimnastykowania. Dzięki bliskości ciał na dużej powierzchni daje kochankom wiele przyjemności z fizycznego odczuwania swoich ciał.

Penetracja jest dość płytka. Za to kochankowie mają możliwość całować się, szeptać sobie.

Jeśli on mocno przycisnie ją do siebie, możliwa jest głębsza i mocniejsza penetracja.



Pozycja na stole. Dla obojgu bardzo przyjemna zarówno widokowo, jak i w sile dawanych wrażeń fizycznych. Ona może zaciskać uda, przez co jej pochwa ciasniej obejmuje penisa, dając mu dodatkową stymulację. On może stymulować jej łechtaczki, piersi.



100

Modyfikacja pozycji klasycznej. On jest maksymalnie przesunięty w górę jej ciała. Penetracja odbywa się z góry w dół, a nie pionowo.

W ten sposób stymulowana jest łechtaczka i punkt B



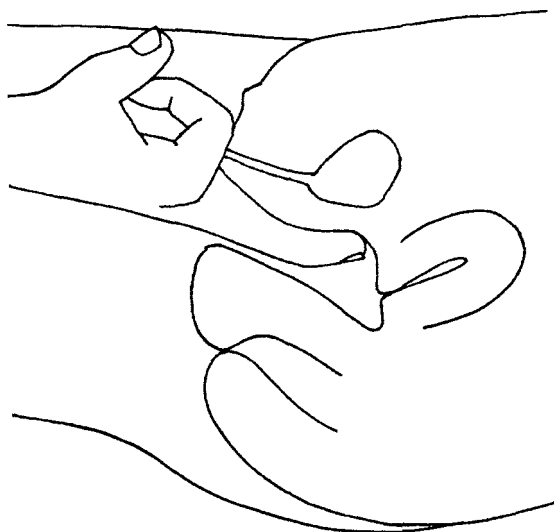
101

Pozycja absorbująca fizycznie kobietę. Podtrzymuje ona ciężar ciała na łokciach i udami opasując partnera.

Mężczyzna przejmuje tu całkowicie inicjatywę. Mocno stymulowany jest punkt B przy głębokiej penetracji. Dla niego pozycja dająca duże wrażenia wizualne.



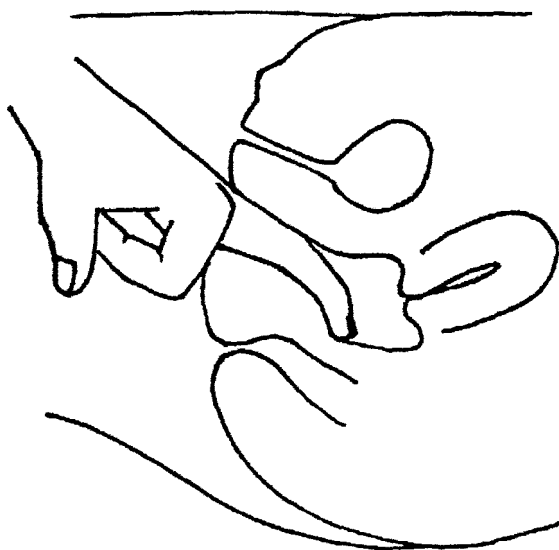
Punkt **A**



Nawilżony środkowy palec wsuń na całą głębokość do pochwy. Wyczujesz wejście do macicy. Ten punkt znajduje się przed wejściem do macicy. Tkanka w tym miejscu jest gładka, więc nie wyczujesz fizycznie tego miejsca. To nawet nie jest punkt, a obszar.

To że jest to bardzo wrażliwe miejsce dla kobiety poznasz po jej intensywnym orgazmie. Naciśnij na ten obszar palcem wskazującym. Możesz wsunąć dwa palce, środkowy i wskazujący, będzie ci wygodniej. Wykonuj ruchy kuliste, lub ruchy „chodź tu”. Wykonuj to ok. 3 minuty, po tym czasie zobaczysz reakcję kobiety. Jeśli nigdy nie doświadczała orgazmu pochwowego to jest prawdopodobne, że teraz go doświadczy.

Jeśli będziesz chciał mocniejszego efektu, odwróć palce w drugą stronę, aby stymulować punkt B. Opisany na kolejnej stronie.

Punkt **B**

Drugi sekretne punkt. Aby go odnaleźć wprowadź nawilżony palec środkowy do pochwy na całą głębokość. Wprowadź go tak jak na rysunku, grzbiet dłoni ma być skierowany do góry, a palec ma dotykać dolną ścianę pochwy.

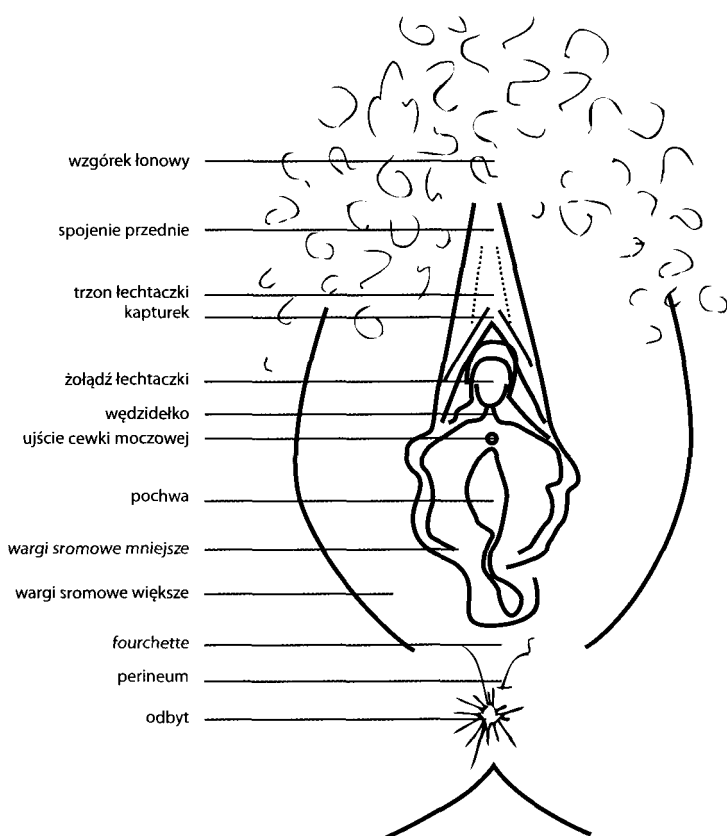
Zegnij lekko palec w łuk i naciśnij na dolną ściankę pochwy. Nie wyczujesz tego miejsca jako zgrubienie, fałdkę. Ten obszar jest gładki i nie ma żadnych charakterystycznych miejsc.

Znajduje się on dokładnie po drugiej stronie od wejścia do macicy.

Wciśnij ściankę pochwy na głębokość ok. 1 cm i wykonuj kółka masując palcem to miejsce. Taki masaż należy wykonywać przez ok. 2-3 minuty.

Wiele kobiet jeśli nie doznawało orgazmu pochwowego, o po takim masażu go doświadczy.

Pireneum



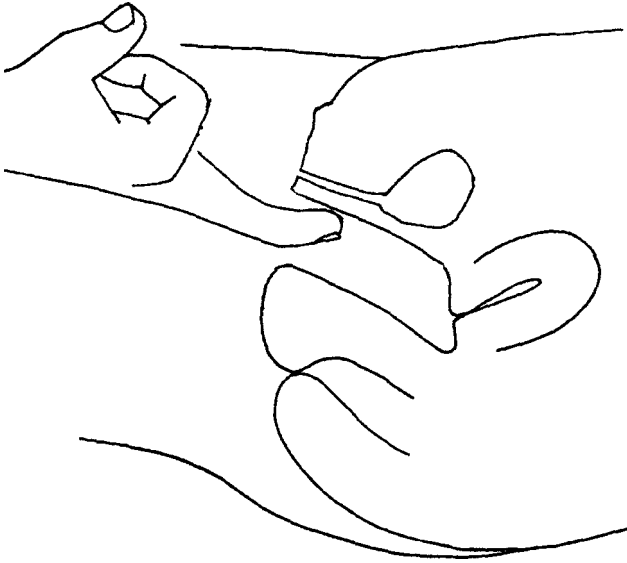
Jest to punkt o którego istnieniu nie wiedzą nie tylko mężczyźni, ale i same kobiety. To jest punkt znajdujący się między wejściem do pochwy, a odbytem. Jest tam około centymetr ciała. W tym miejscu schodzą się nerwy lechtaczki, które okalają wargi mniejsze i większe.

Stymulowanie tego punktu wywołuje u wielu kobiet bardzo rozkoszne westchnienia.

Można go stymulować po prostu naciskiem od zewnątrz. Można go też stymulować uciskając go od strony strony odbytu, czy też od strony wejścia do pochwy.

Możesz wsunąć palec wskazujący do pochwy, a kciuk trzymać na tym punkcie. Ściskasz to miejsce, albo masujesz okrężnie.

Punkt **G**



Punkt G jest to niejako trzon łechtaczki. Łechtaczka jest na zewnątrz, a punkt G jest dokładnie z drugiej strony od wewnątrz. Jest to po prostu tylna część łechtaczki. Jest to obszar łatwy do wyczucia. Kiedy wsuniesz do pochwy palec środkowy, na głębokość połowy palca środkowego i zegniesz jego czubek to dotkniesz punktu G.

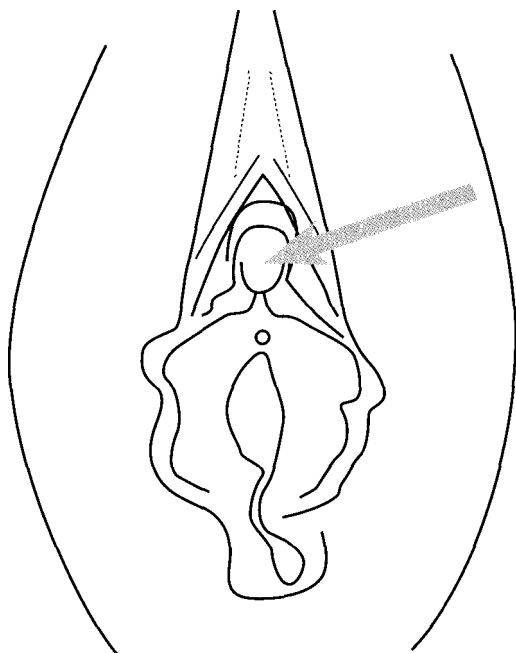
Można go wyczuć w odróżnieniu od punktu A, czy B, bo jest on dość szorstki. Jest to inna struktura. To nie jest szorstkość papieru ściernego, ale są wyczuwalne fałdy. Jeśli przesuniesz palec bardziej na bok to poczujesz gładką tkanę, a tu są pofałdowania.

To nie jest miejsce do delikatnej pieszczoty. To miejsce trzeba przycisnąć i masować.

To nie jest miejsce gdzie się delikatnie masuje, tylko ma to być dość intensywne. I to jest dla kobiet najbardziej przyjemne. Niekoniecznie do tego trzeba używać jednego palca, ale najlepiej dwóch.

Łatwo poznasz, że to ten punkt po jej pogłębionym oddechu i pojękiwaniu.

Łechtaczka



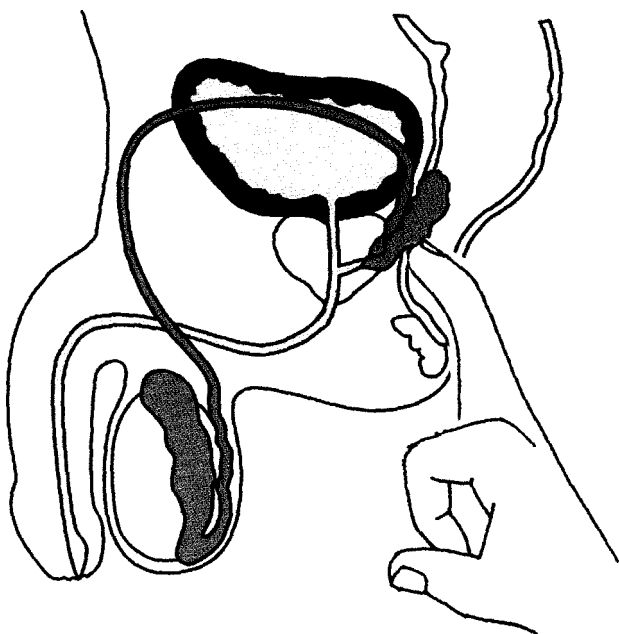
To miejsce na ciele kobiety w decydujący sposób odpowiada za jej rozkosz, za przeżycia seksualne.

Jest to jedyna część ciała człowieka, która jest stworzona tylko i wyłącznie dla przyjemności. Na łechtaczce jest 8 tysięcy receptorów nerwowych, które odbierają wrażenia, którymi sprawia się przyjemność.

Męski penis ma ich dwa razy mniej. Tak naprawdę kobiety mają dwa razy więcej przyjemności z seksu.

Najbardziej wrażliwym miejscem jest wędzidełko i kapturek. Kapturek, trzon łechtaczki. Żeby doprowadzić kobietę do orgazmu, tak naprawdę wystarczy odpowiednio traktować łechtaczkę i całe okolice warg mniejszych. Wejście do pochwy.

Pamiętaj aby na początku nie dotykać bezpośrednio łechtaczki, możesz sprawić jej tak ból. Dopiero po kilku minutach stymulacji możesz to robić, ale tylko językiem, czy mocno nawilżonym palcem.

Męski Punkt G

Ten punkt to prostata. Wielu mężczyzn w ten sposób stymulowanych przez swoje partnerki ma silne orgazmy.

Aby go stymulować należy do odbytu wprowadzić palec na głębokość ok. 3-5 cm od zwieracza. Najlepiej użyć jednorazowych gumowych rękawic, do tego lubrykat.

Wprowadzony palec partnerka powinna zgiąć w lekki łuk i naciskać w kierunku podbrzusza masując ten punkt.

Wielu mężczyzn nie zgodzi się na tego typu stymulację. Jeśli będziesz mu to robić, nie rób z zaskoczenia. Podaję jednak ten punkt, możesz uznać go jako ciekawostkę.

Polecam inne moje produkty:

Masaż tantryczny:

To masaż za pomocą którego doprowadzisz swoją partnerkę do wielokrotnego orgazmu. Mało tego, wiele kobiet doświadcza podczas tego masażu kobiecej ejakulacji.

Ich orgazmy są tak silne, że doświadczają kobiecego wytrysku.

Czy wiesz że:

- dotykając w odpowiedni sposób kobietę możesz dać jej w parę minut kilka tak mocnych orgazmów, że ona będzie mieć wytrysk?
- możesz dać jej takie przeżycia seksualne, jakich sama sobie nie sprawi, ani nawet najbardziej wymyślny seksualny gadżet?
- dasz jej takie przeżycia seksualne, jakich nigdy dotąd nie miała?
- sprawisz, że będzie mieć orgazm za orgazmem... i jeszcze jeden... tak, że aż zapomni swojego imienia...

Więcej informacji znajdziesz tutaj:

www.oswieconykochanek.pl/masaz/

Kontrola Wytrysku

To metoda 100% kontroli wytrysku oparta na tantrze seksualnej. Liczy ona kilka tysięcy lat tradycji.

Czemu to służy:

- brak frustracji i wpadek przed kobietą
- zwiększona samoocena
- pewność siebie, że zawsze możesz mieć seks jak długo chcesz
- pełna kontrola wytrysku
- uzyskiwanie mocnej erekcji
- poprawienie cyrkulacji krwi w obrębie penisa, tym samym łatwiejsza erekcja
- poprawienie wydolności seksualnej
- jeśli chcesz nauczyć się tylko kontroli wytrysku, a chcesz mieć normalny wytrysk, to będzie znacznie silniejszy
- osiągnięcie wielokrotnych orgazmów

30 dniowy kurs znajdziesz tutaj:

www.KontrolaWytrysku.pl

Doping Seksualny

Skuteczne eliksiry miłości, zakazane techniki zwiększania potencji i mocy seksualnej.

Metody stosowane przez największych kochanków i amantów w historii.

Nagranie audio, wywołujące efekt naturalnej, wzmożonej produkcji feromonów, przyciągających seksualnie kobiety.

- Lista ok. 140 substancji naturalnych i chemicznych. Są to afrodyzjaki i inne specyfiki podnoszące potencję.
- Opisa osobno 9 środków, które sam używam na co dzień. Przetestowałem ich kilkadziesiąt, ale te 9 na mnie działa najlepiej.
- Przedstawiłem sposób na samodzielne wytworzenie specyfiku na silną erekcję, który w aptekach za 6 tabletek kosztuje 57 zł, to samo możesz zrobić za 50 groszy.
- Wyodrębniłem z tego całego materiału 3 specyfiki, które szybko rozpalają kobiety.
- magnes seksualny na kobiety - opis ćwiczenia tantrycznego na wywołanie wibracji seksualnej i wzrost mocy płciowej
- 2 tygodniowy intensywny kurs na wzmocnienie potencji i erekcji

Szczegóły:

www.DopingSeksualny.pl

Tantra dla kobiet

Tantryczne metody na regulację produkcji hormonów.

Dzięki nim usuniesz złe samopoczucie i negatywne emocje.

Ćwiczenia podane w kursie pomagają uregulować miesiączkę, oraz usuwają niedogodności z niej wynikające.

Jak wytwarzać silną kobiecą energię seksualną i dzielić się z nią z partnerem, dla utrzymania silnej relacji.

To 30 dniowy kurs, po którym poprawi się nie tylko stan ducha, ale będziesz o wiele intensywniej przeżywać seks i czerpać z niego więcej rozkoszy.

Szczegóły:

www.oswieconakochanka.pl/kurs

Patronat:



OswieconyKochanek.pl

UWO.pl