

Grupa: SZYBSZY XP

ERUNT 1.1j
(+nakładka spolszczająca)

Program wykonujący kopię rejestru Windows

CCleaner 1.29

Program do czyszczenia rejestru

Ochrona rejestru



Windows i działające w nim programy bardzo często odwołują się do rejestru, zmieniając wpisy i dodając nowe. Powoduje to narastający bałagan i w efekcie spowalnia pracę systemu oraz potęguje ryzyko awarii. Aby temu zapobiec, stworzono grupę narzędzi do konserwacji i porządkowania rejestru. Rejestr Win-

dows to specyficzna baza danych, dzięki której system „wie” m.in., jakie działają w nim aplikacje, jakie są ich powiązania z plikami itp. To dzięki niemu pliki z rozszerzeniem .doc wywołują Worda, a nie np. Excela. Poważne uszkodzenie rejestru może uniemożliwić działanie Windows i pociąga za sobą często

konieczność reinstalacji systemu, a narastające nieuporządkowanie spowalnia działanie peceta. Zatem „sprzątnięcie” rejestru to pierwsze działanie, jakie powinieneś podjąć, zanim spróbujesz optymalizacji systemu. Zanim jednak zabierzesz się do porządków w rejestrze, warto zabezpieczyć to, co już w nim jest.

➔ Zabezpieczenie fragmentu rejestru

Rejestr zapamiętuje informacje w **kluczach** [39>07], które ułożone są w drzewiastą strukturę, podobnie jak pliki w folderach. Początkiem każdej struktury jest korzeń (niekiedy można się też spotkać z określeniem „poddrzewa” stosowanym w literaturze Microsoftu), których w rejestrze Windows XP jest pięć. Najważniejsze z nich to **HKLM** (Handle Key Local Machine), w którym przechowywane są klucze zawierające informacje związane z lokalną maszyną (komputerem, przy którym siedzisz), oraz **HKU** (Handle Key Users) – ten z kolei zawiera klucze z informacjami dotyczącymi profili użytkowników.

Ponieważ rejestr jest newralgicznym elementem systemu, programiści Microsoftu przygotowali w samym Windows narzędzia do tworzenia jego kopii bezpieczeństwa. Funkcjonują one na kilku poziomach. Najbardziej podstawowy to wykonanie kopii określonego klucza bądź całej jego gałęzi za pomocą wbudowanego w system edytora rejestru – programu Regedit.

Eksport kluczy programem Regedit

Proces zabezpieczania wybranych kluczy czy gałęzi rejestru za pomocą programu Regedit jest prosty, ale pamiętaj, by w ten sposób zabezpieczać jedynie wybrane elementy (na przykład te, któ-

re chcesz zmienić lub usunąć). Oto przykład zabezpieczania gałęzi rejestru zawierającej klucze z aktualnymi ustawieniami pulpitu Windows.

1 Z menu **Start** wybierz polecenie **Uruchom...**

2 W oknie **Uruchamianie** wpisz polecenie **regedit** i kliknij przycisk **OK** albo wcisnij klawisz **[Enter]**.

3 Pojawi się **Edytor rejestru**. Klikając **[+]**, rozwijaj gałąź **HKEY_CURRENT_USER**, aż zaznaczysz gałąź **Control Panel**, a następnie **Desktop**. To właśnie w niej zawarte są wszystkie aktualne ustawienia pulpitu.

4 Pozostawiając zaznaczoną gałąź **Desktop** z menu **Plik** wybierz **Eksportuj...**

5 W oknie **Eksportuj plik rejestru** wskaż lokalizację dla pliku eksportu (np. folder **Moje dokumenty**), nazwij go, na przykład **pulpit**, i kliknij przycisk **Zapisz**. W ten sposób w pliku **pulpit.reg** zapamiętałeś ustawienia rejestru odpowiedzialne za konfigurację pulpitu. Podobnie możesz wyeksportować każdą inną, dowol-

⚠ Ostrożnie z rejestrze

Opisywane tu czynności stanowią głęboką ingerencję w oprogramowanie. Jej skutki mogą być nieodwracalne. Informujemy, że redakcja z dużą starannością przygotowuje i sprawdza wszelkie materiały. Jednak liczba przypadków i konfiguracji jest tak duża, że nie sposób przewidzieć wszystkiego. Czytelnik musi mieć świadomość, że wszelkich zmian dokonuje na własną odpowiedzialność.

Zalecamy wykonanie kopii bezpieczeństwa przed rozpoczęciem jakichkolwiek działań zmieniających rejestr systemu. Sposób wykonania takiej kopii szczegółowo przedstawiliśmy w tym artykule.

nie długą gałąź rejestru. Dopilnuj tylko, aby w oknie **Eksportuj plik rejestru** była zaznaczona opcja **Wybrana gałąź**.

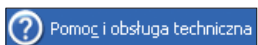
6 Jeżeli w przyszłości zmienisz ustawienie jakiegokolwiek klucza czy wartości w wyeksportowanej wcześniej gałęzi rejestru, bardzo łatwo możesz przywrócić wcześniejsze ustawienia. Wystarczy dwukrotnie kliknąć plik z rozszerzeniem .reg i na pytanie wyświetlane w oknie komunikatu odpowiedzieć twierdząco, klikając **Tak**. Często, aby zmiany wprowadzone do rejestru zostały uwzględnione, trzeba zrestartować system.

➔ Tworzenie kopii bezpieczeństwa całego rejestru

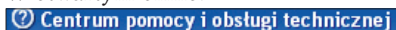
Eksport kluczy rejestru to najszybsza metoda zabezpieczenia fragmentu rejestru. Jednak według zaleceń firmy Microsoft, jeśli chcesz zapamiętać cały stan rejestru, możesz skorzystać z usługi przywracania systemu.

Wyznaczanie punktu przywracania

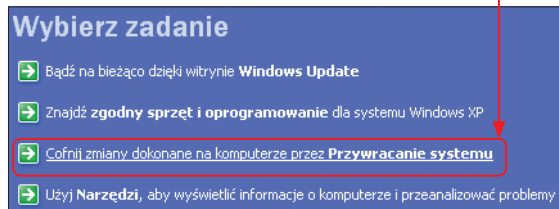
1 Z menu **Start** wybierz:



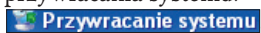
2 W otwartym oknie:



wybierz opcję

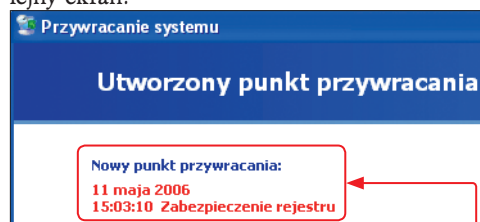


3 Wywoła to narzędzie do zarządzania punktami przywracania systemu:



Zaznacz opcję **Utwórz punkt przywracania** i kliknij przycisk **Dalej >**.

4 W polu **Opis punktu przywracania:** wpisz objaśnienie, żebyś mógł później odróżnić dany punkt przywracania od innych, i kliknij przycisk **Utwórz**. Po chwili pojawi się kolejny ekran:



z potwierdzeniem, że punkt przywracania systemu został utworzony. Kliknij przycisk **Zamknij**.

Odtwarzanie rejestru z punktu przywracania

1 Jeśli chcesz odtworzyć zapamiętany wyżej opisaną metodą stan systemu, wykonaj ponownie kroki **1** i **2** z procedury tworzenia punktu przywracania, a następnie w oknie **Przywracanie systemu** zaznacz opcję:



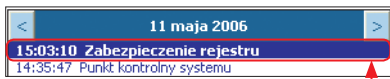
i kliknij **Dalej >**

2 Pojawi się kalendarz



pozwalający na przeglądanie wykonanych już punktów przywracania. Daty, w których wykonano punkt przywracania, zaznaczone są pogrubioną czcionką. Kliknij dzień, w którym utworzyłeś punkt w celu ochrony rejestru.

Po prawej stronie kalendarza zobaczysz spis utworzonych danego dnia punktów przywracania.



Zaznacz punkt opatrzonej twoją notatką i kliknij **[Dalej >]**.

3 Zobaczysz ekran, na którym będzie widoczna informacja o wybranym punkcie przywracania i wskazówki, w jaki sposób procedura przywracania będzie przebiegała (zamknij wszystkie uruchomione programy i zapisz wszelkie niezapisane dokumenty). Potem kliknij **[Dalej >]**.

4 Wyświetli się ekran informujący, że za chwilę rozpocznie się przywracanie systemu, które zakończy się restartem. Kliknij przycisk **[Dalej >]**. Po zakończeniu przywracania komputer zrestartuje się, a następnie system zostanie załadowany w stanie zapamiętanym w punkcie przywracania.

➔ Zabezpieczenie na wypadek awarii systemu

Punkty przywracania szybko zachowują całą rejestr. Dlatego korzysta z nich wiele aplikacji, tworząc punkty przywracania tuż przed własną instalacją. Jeśli jednak uszkodzenia rejestru i plików systemowych są na tyle duże, że Windows w ogóle się nie uruchamia, musisz skorzystać z innego rozwiązania. Z pomocą przychodzi program Kopia zapasowa. Różni się ona od punktu przywracania tym, że prócz rejestru kopiuje także inne, niezbędne pliki systemowe Windows (biblioteki, komponenty itp.).

Tworzenie kopii zapasowej plików systemowych

1 Z menu **Start**, **Wszystkie programy**, wybierz **Akcesoria**, **Narzędzia systemowe**, **Kopia zapasowa**.

2 Na ekranie powitalnym zaznacz przełącznik **[Zawsze uruchamiam w trybie kreatora]**, i kliknij przycisk **[Dalej >]**.

3 Na kolejnym wyświetlonym ekranie zaznacz opcję: **[Wykonaj kopię zapasową plików i ustawień]** i kliknij **[Dalej >]**.

4 Zaznacz opcję: **[Pozwól mi wybrać, co ma zawierać kopia zapasowa]** i znów kliknij **[Dalej >]**.

5 Po prawej stronie okna odszukaj ikonę **[Mój komputer]**, kliknij ją i w rozwiniętej po lewej stronie okna gałęzi zaznacz opcję **[System State]**. Kliknij przycisk **[Dalej >]**.

6 Podaj miejsce, gdzie będzie zapisany plik kopii. Kliknij przycisk **[Przełączaj...]**. Jeżeli pojawi się okno **Wkładanie dysku**, kliknij **[Anuluj]**.

7 W oknie **Zapisywanie jako** wybierz dysk i folder dla kopii i podaj nazwę pliku. Kliknij **[Zapisz]** i po powrocie do okna kreatora kopii zapasowej kliknij **[Dalej >]**.

8 Kreator wyświetli podsumowanie dotychczasowych ustawień. Nic więcej nie musisz zmieniać, kliknij **[Zakończ]**, co rozpocznie proces tworzenia kopii. Gdy kopia zostanie wykonana, wyświetli się okno **Postęp kopii zapasowej** z informacją **[Kopia zapasowa jest ukończona]** i kliknij **[Zamknij]**.

Odtwarzanie systemu i rejestru z kopii zapasowej

1 Aby odtworzyć stan systemu z kopii zapasowej, kliknij dwukrotnie utworzony wcześniej plik kopii zapasowej. Uruchomi się kreator kopii zapasowej. Kliknij **[Dalej >]**, a następnie zaznacz opcję **[Przywróć pliki i ustawienia]** i ponownie kliknij **[Dalej >]**.

2 Na liście wyświetlonej po lewej stronie rozwin gałąź **[System State]**, zaznacz pozycję z utworzoną kopią i po prawej stronie okna zaznacz **[Dalej >]**.

3 Oto kolejny etap kreatora. Kliknij przycisk **[Zakończ]**. Pojawi się **Ostrzeżenie**, że bieżący stan systemu zostanie zastąpiony innym. Ponieważ właśnie o to chodzi, kliknij **[OK]**. Rozpocznie się proces przywracania systemu. Gdy operacja dobiegnie końca, w oknie podsumowania **Postęp kopii zapasowej** kliknij przycisk **[Zamknij]**. Kreator zakończy pracę.

➔ Ochrona rejestru za pomocą programu ERUNT

Rejestr w Windows nie stanowi jednego zasobu, lecz został rozbity na kilka niezależnych plików. Znajdują się one w katalogu systemowym oraz katalogach związanych z kontami poszczególnych użytkowników. Wykorzystuje to doskonały program do tworzenia kopii rejestru, ERUNT 1.1, który zamiast zapisywać poszczególne klucze, kopiuje po prostu pliki rejestru do wskazanego folderu.

Instalowanie programu ERUNT

1 Znajdź program ERUNT na naszym krążku i kliknij **[folder]**. W oknie z zawartością foldera interesują cię dwa pliki: **erunt-setup** oraz spakowany plik **erunt-loc_pl.zip**. Kliknij dwukrotnie pierwszy z wymienionych.

2 Uruchomi się kreator instalacji programu **Setup - ERUNT**. Kliknij **[Next >]**, a następnie – zakładając, że nie zmieniasz domyślnej lokalizacji na dysku – jeszcze raz **[Next >]**. Kreator zapyta o nazwę grupy programu w menu Start – pozostaw domyślną (ERUNT) i kliknij **[Next >]**.

3 Na liście opcji dotyczących ikon programu pozostaw zaznaczone **[Create ERUNT desktop icon]** i **[Create NTREGOPT desktop icon]**, co spowoduje umieszczenie na pulpicie systemowym ikon do programu. Kliknij **[Next >]**.

4 Kreator wyświetli podsumowanie dotychczasowych ustawień. Kliknij **[Install]**.

5 Po instalacji na ekranie pojawi się komunikat z pytaniem, czy program ma tworzyć kopie zapasowe rejestru za każdym razem, gdy system jest uruchamiany. W ten sposób tworzone kopie są przechowywane w folderze o nazwie **ERDNT** wewnątrz foldera systemowego (najczęściej **C:\Windows**). Jeśli chcesz mieć automatyczną kopię rejestru (automatyczne kopie są przechowywane przez 30 dni), kliknij **[Tak]**. Jeżeli wolisz tworzyć kopie ręcznie, kliknij **[Nie]**.

6 Gdy chcesz uzyskać polski interfejs programu, rozpakuj zawartość pliku **erunt-loc_pl.zip** do foldera, w którym zainstalowałeś ERUNT.

📖 Słownik: trudne terminy

07 **klucz rejestru** podstawowy element rejestru Windows, służy do przechowywania danych konfiguracyjnych o systemie i zainstalowanych w nim programach, a także ustawieniach profili poszczególnych użytkowników.

08 **biblioteki DLL** są to najczęściej gotowe programy lub usługi; nie mogą one być jednak uruchomione niezależnie jak zwykłe aplikacje, lecz muszą być wywołane przez program nadrzędny – aplikację lub system operacyjny.

09 **obiekt COM** w przybliżeniu obiekty COM to coś w rodzaju aplikacji zawierających określone funkcje; obiekty COM nie mogą być uruchomione niezależnie – muszą być uruchamiane przez inny program (np. przeglądarkę WWW).

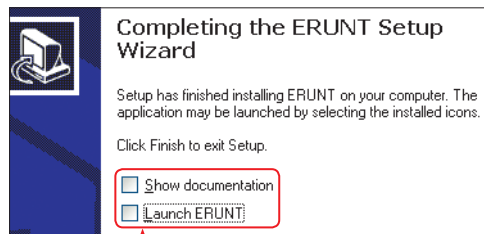
10 **testy POST** POST to akronim od słów Power On Self Test; jest to zbiór automatycznych testów podstawowych podzespołów komputera PC wykonywanych po włączeniu komputera; test ten wykonywany jest przez BIOS.

11 **BIOS** BIOS to akronim od słów Basic Input/Output System. Jest to wbudowany w pamięci montowanej najczęściej na płycie głównej, zestaw procedur pośredniczących pomiędzy systemem operacyjnym a sprzętem.

12 **plik rozruchowy** specjalny plik konfiguracyjny wykorzystywany przez system podczas procesu uruchamiania. Najczęściej zawiera informacje o położeniu plików systemowych, ładowanych wraz z systemem operacyjnym.



7 Na ekranie wyświetli się okno podsumowujące instalację. Ponieważ zakładamy, że chcesz zmienić interfejs programu ERUNT na polskojęzyczny, odznacz obie widoczne w tym



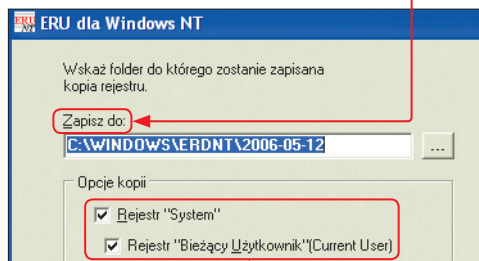
oknie opcje i kliknij **Finish**.

8 Plik **erunt-loc_pl.zip** rozpakuj do foldera, do którego zainstalowałeś ERUNT (domyślnie jest to **C:\Program Files\ERUNT**), zastępując obecne w nim pliki plikami pochodzącymi z nakładki polonizującej.

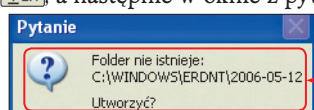
Wykonanie kopii rejestru za pomocą ERUNT

1 Uruchom program ERUNT. W oknie komunikatu powitalnego – **Witamy!**, jaki się pojawi, kliknij **OK**.

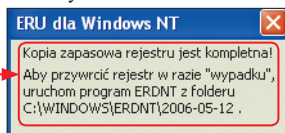
2 Na kolejnym ekranie będziesz proszony o wskazanie zakresu kopii. Zapamiętaj miejsce, gdzie program tworzy kopię rejestru – docelowy folder jest wymieniony w polu



Zostaw opcje domyślne (zaznaczone przyciski). Kliknij **Tak**, a następnie w oknie z pytaniem

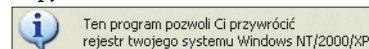


ponownie **Tak**. Program rozpocznie wykonywanie kopii i po chwili wyświetli komunikat informujący o sposobie przywrócenia rejestru – kliknij **OK**.



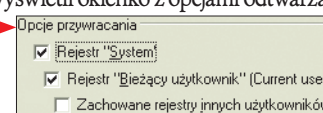
Odtwarzanie systemu za pomocą ERUNT

1 Gdy chcesz odtworzyć system, znajdź utworzony – w kroku **2** w poprzedniej części – folder. Oprócz plików kopii znajdziesz w środku plik z programem wygenerowanym przez ERUNT. Nazywa się **Erdnt.exe**. Uruchom go. Program zapyta:

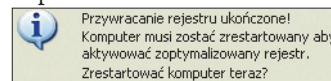


czy odtworzyć rejestr. Wybierz **OK**.

2 ERUNT wyświetli okienko z opcjami odtwarzania. Pozostaw je bez zmian. Kliknij przycisk **Tak**, żeby ERUNT, zaczął odtwarzanie.



3 Na koniec program zapyta, czy zrestartować komputer:



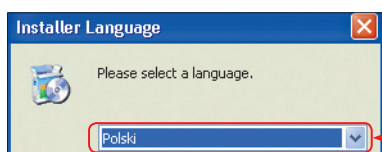
Wybierz **Tak**, jeśli chcesz, żeby zmiany były uwzględnione.

➔ Porządkowanie i modyfikowanie rejestru

W miarę instalowania i odinstalowywania kolejnych programów, a także podczas rutynowej pracy samego Windows rejestr jest nieustannie modyfikowany. W efekcie z czasem znajduje się w nim mnóstwo błędnych skrótów, odniesień do nieistniejących bibliotek DLL i obiektów COM oraz zarejestrowane, lecz usunięte, pliki pomocy, czcionki czy nieprawidłowe skojarzenia z typami plików. Nie przejmuj się, bo z całym tym bałaganem świetnie radzą sobie programy przeznaczone do porządkowania rejestru – jednym z najlepszych jest całkowicie darmowy i dostępny w polskiej wersji językowej CCleaner.

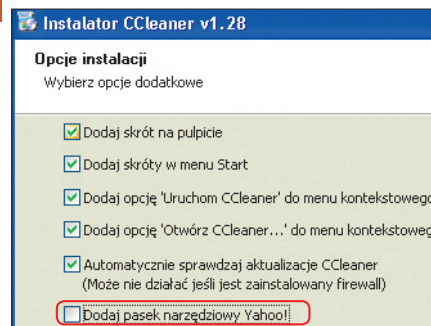
Instalowanie CCleanera

1 Po uruchomieniu instalatora, ustaw na pierwszym ekranie język instalacji na



i dalej postępuj tak, jak z każdą standardową instalacją.

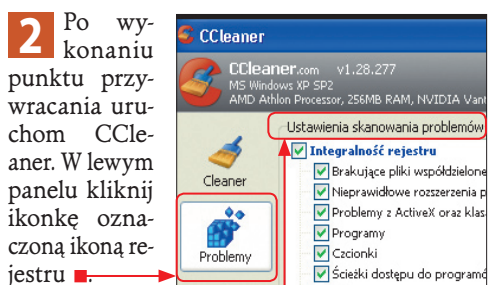
2 Jedynie na ostatnim ekranie:



odznacz opcję i kliknij przycisk **Zainstaluj**.

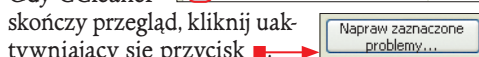
Porządkowanie rejestru za pomocą CCleanera

1 CCleaner „sprząta” rejestr bardzo gruntownie, a jedynym zabezpieczeniem jest eksport zmienianych i usuwanych plików do pliku typu REG. Dlatego zanim zdecydujesz się użyć CCleanera, warto wykonać Punkt przywracania systemu (sposób wykonania przedstawiony jest na 38).

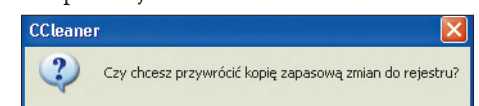


W lewym oknie zaznacz wszystkie opcje i kliknij przycisk

3 CCleaner zaczyna przeglądać rejestr. Napotkane nieprawidłowości dodaje do swojej listy. po prawej stronie. Każdy błąd jest domyślnie zaznaczony. Gdy CCleaner skończy przegląd, kliknij uaktywniający się przycisk

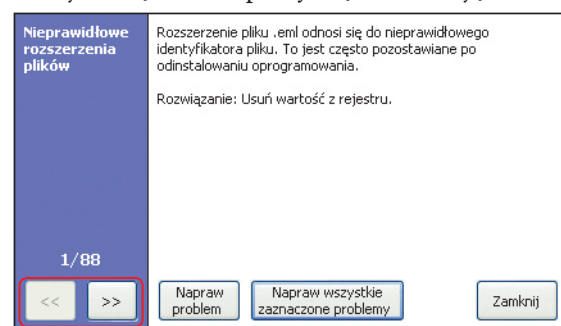


4 Pojawi się pytanie o wykonanie kopii zapasowej:



Zrób ją, nawet wtedy, jeśli w kroku **1** wykonałeś Punkt przywracania systemu. W tym celu wybierz **Yes** (Tak) i wskaż lokalizację pliku, do którego zostaną wyeksportowane usunięte oraz zmienione klucze. Zaakceptuj domyślną nazwę.

5 Po wykonaniu kopii bezpieczeństwa pojawi się okno naprawy błędów. Klikając



przyciski, przesuwasz się pomiędzy błędami. Zarówno każdy z nich, jak i akcja związana z ich usunięciem, jest dobrze opisana. Przycisk

koryguje aktualnie zaznaczony problem; Przycisk

naprawia wszystko. Jeśli wykonałeś punkt przywracania systemu i dodatkowo eksport kluczy, wybierz drugą opcję.

6 Gdyby coś poszło nie tak, chociaż bardzo rzadko się to zdarza, to aby odtworzyć rejestr na podstawie pliku typu REG, zaimportuj ten plik do rejestru. Wystarczy, że plik z rozszerzeniem .reg dwukrotnie klikniesz lewym przyciskiem myszki. Jeśli i ten sposób zawiedzie, to przywróć komputer do stanu poprzedniego za pomocą utworzonego wcześniej punktu przywracania systemu albo za pomocą opisanego wcześniej programu ERUNT.

